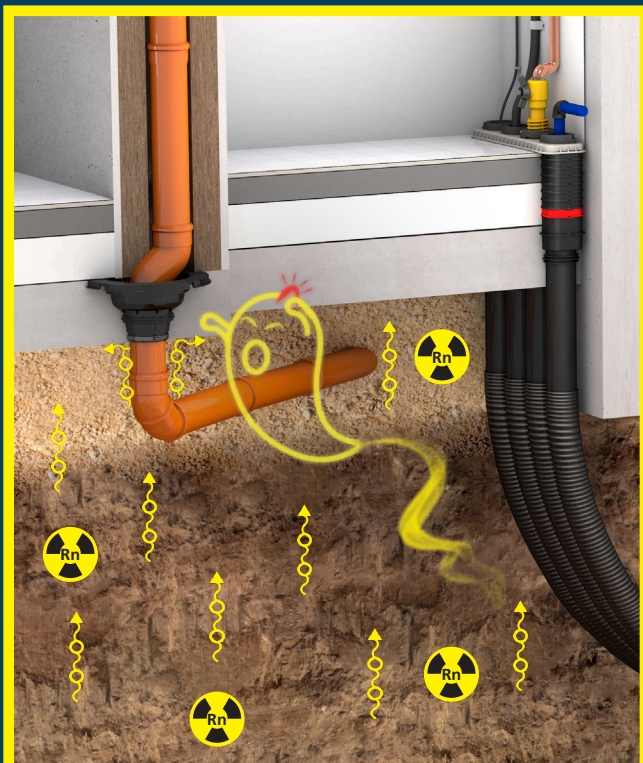


Immer. Sicher. Dicht.

hauff
technik®



Setzen Sie dem
Spuk
ein Ende!

DIE WICHTIGSTEN INFORMATIONEN AUF EINEN BLICK!

SICHERER SCHUTZ VOR RADONGAS

Setzen Sie dem Spuk ein Ende!

SCHRECKGESPENST RONNIE RADON



RONNIE RADON STELLT SICH VOR

- Geburtsjahr: 1900 entdeckt, jedoch gibt es mich seit Anbeginn der Zeit
- Beruf: Radioaktives Edelgas
- Familie: Uran und Radium
- Lebensraum: Wohnhaft im Erdreich, je nach Gebiet in unterschiedlicher Konzentration
- Eigenschaften: Farblos, geruchlos, geschmacklos
- Mir reicht ein stecknadelkopfgroßes Loch, um mit 900.000 meiner Geschwister in Ihr Haus zu schleichen, um mein Unwesen zu treiben
- Meine Stärken: Einsatz zur Schmerztherapie
- Meine Schwächen: Ich kann Lungenkrebs auslösen

DIE WICHTIGSTEN FAKTEN ZUM THEMA RADON

GESETZ ZUM SCHUTZ VOR DER SCHÄDLICHEN WIRKUNG IONISIERENDER STRAHLUNG (STRAHLENSCHUTZGESETZ – StrlSchG)

§ 124

Referenzwert; Verordnungsermächtigung

Der Referenzwert für die über das Jahr gemittelte Radon-222-Aktivitätskonzentration in der Luft in Aufenthaltsräumen beträgt 300 Becquerel je Kubikmeter. Die Bundesregierung wird ermächtigt, durch Rechtsverordnung mit Zustimmung des Bundesrates festzulegen, wie die Messung der Radon-222-Aktivitätskonzentration in der Luft in Aufenthaltsräumen zu erfolgen hat.

Referenzwerte:

an Arbeitsplätzen: 300 Bq/m³

in Aufenthaltsräumen: 300 Bq/m³

§ 123

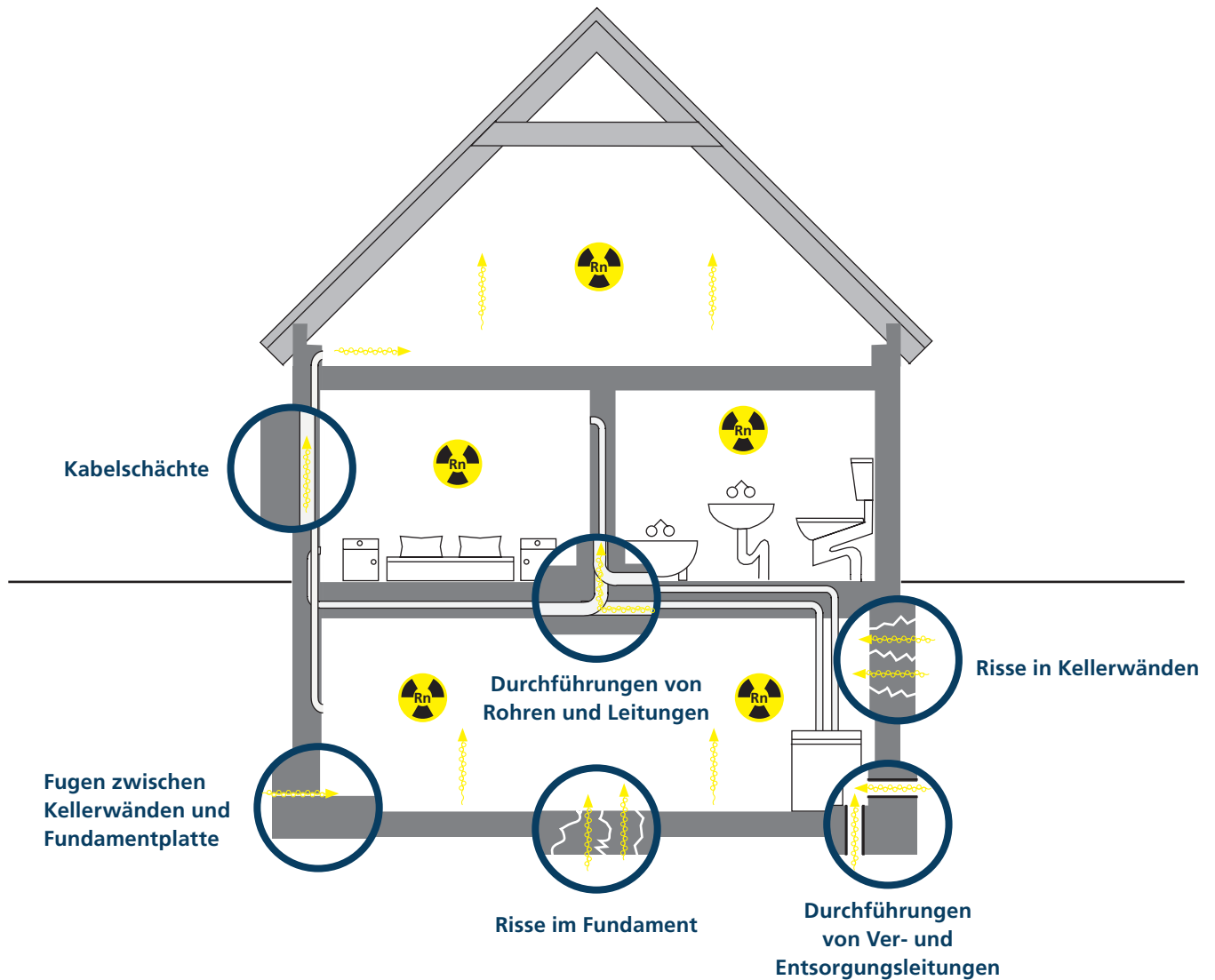
Maßnahmen an Gebäuden; Verordnungsermächtigung

(1) Wer ein Gebäude mit Aufenthaltsräumen oder Arbeitsplätzen errichtet, hat geeignete Maßnahmen zu treffen, um den Zutritt von Radon aus dem Baugrund zu verhindern oder erheblich zu erschweren. Diese Pflicht gilt als erfüllt, wenn

1. die nach den allgemeinen Regeln der Technik erforderlichen Maßnahmen zum **Feuchteschutz** eingehalten werden [...].

Ursache von Radon in Gebäuden

EINTRITTSSTRAßEN VON RADON



DIE DREI HÄUFIGSTEN MÄNGEL

1. BODEN UND WÄNDE IM UNTERGESCHOSS SIND UNDICHT

- nicht fachgerechte Durchführung von Kabeln und Rohren im Erdreich
- Risse durch Absenkungen und Bauteilverschiebungen

2. TRENNENDE BAUTEILE ZWISCHEN UNTER- UND OBERGESCHOSS

- Türen zur Kellertreppe
- Risse und Fugen
- nicht fachgerechte Durchführung von Kabeln und Rohren

3. KEINE RADONSPERRE ODER WASSERDICHTER FOLIE

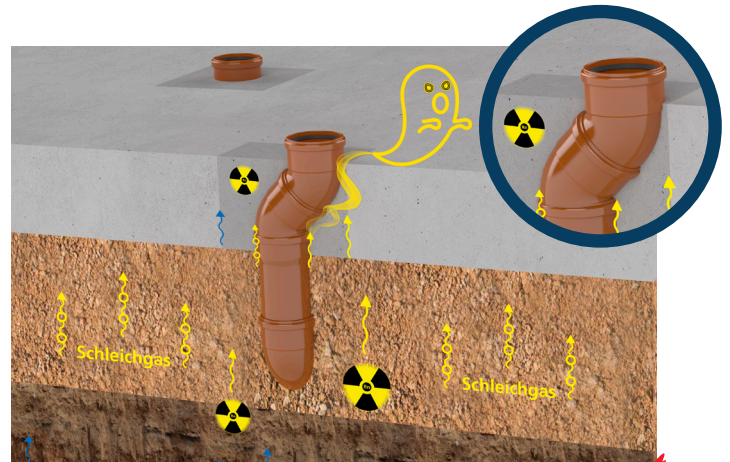
- zwischen Sauberkeitsschicht und Bodenplatte
- zwischen Bodenplatte und Kellerbodenaufbau

Quelle:

Bundesamt für Gesundheit BAG (2018): faktor Architektur Technik Energie, Radon Praxis-Handbuch Bau. Auflage 1, Zürich.

Achten Sie darauf!

SICHERHEITSRISIKO RECHTECKKAUSSPARUNG



nicht wasserdicht

nicht radondicht

keine sichere Anbindungsmöglichkeit für Dampfsperffolien

Achten Sie darauf!

FEHLENDE FACHGERECHTE ABDICHTUNG



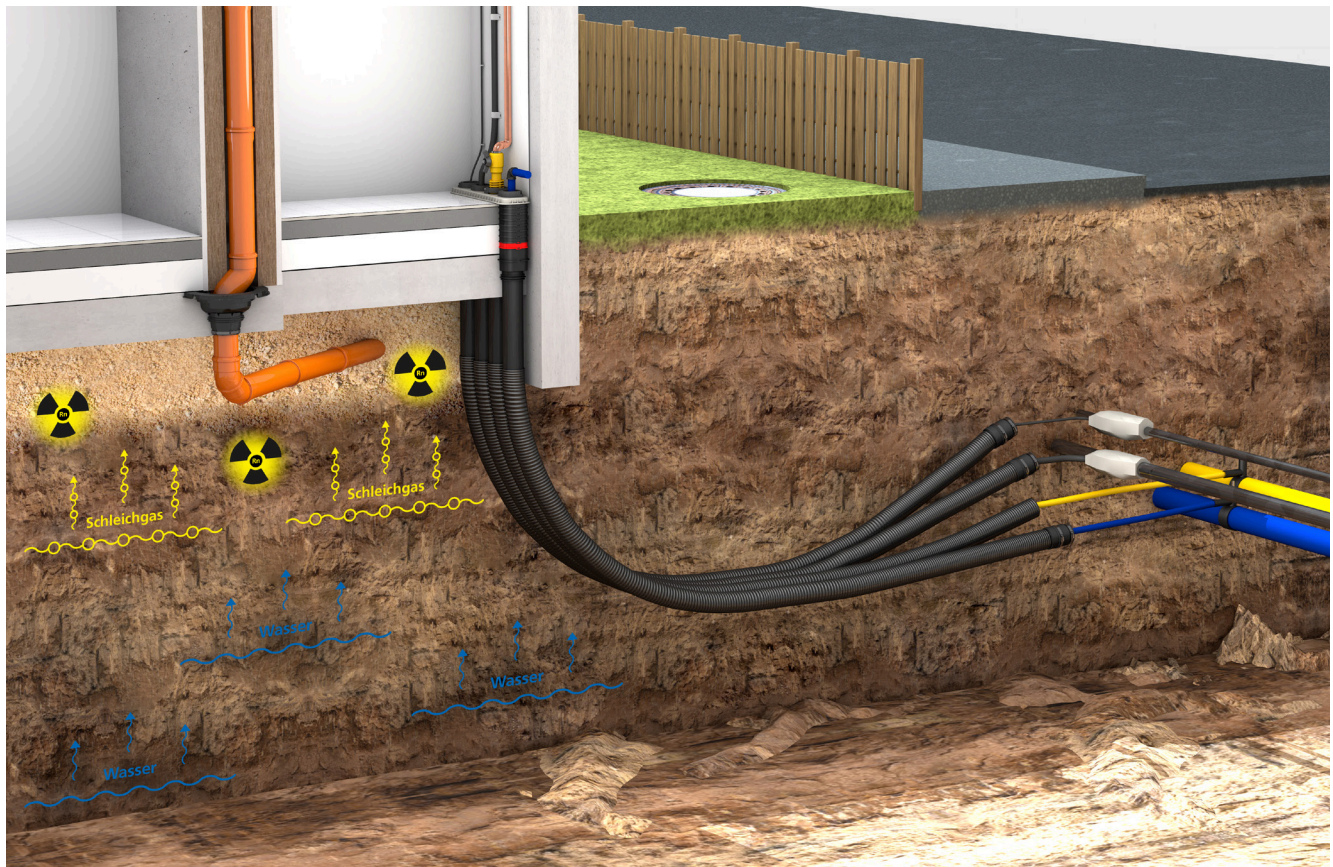
nicht wasserdicht

keine Einbindung der
Gebäudeabdichtung (PMBC)

nicht radondicht

So geht's richtig!

BODENPLATTE SICHER RADONDICHT



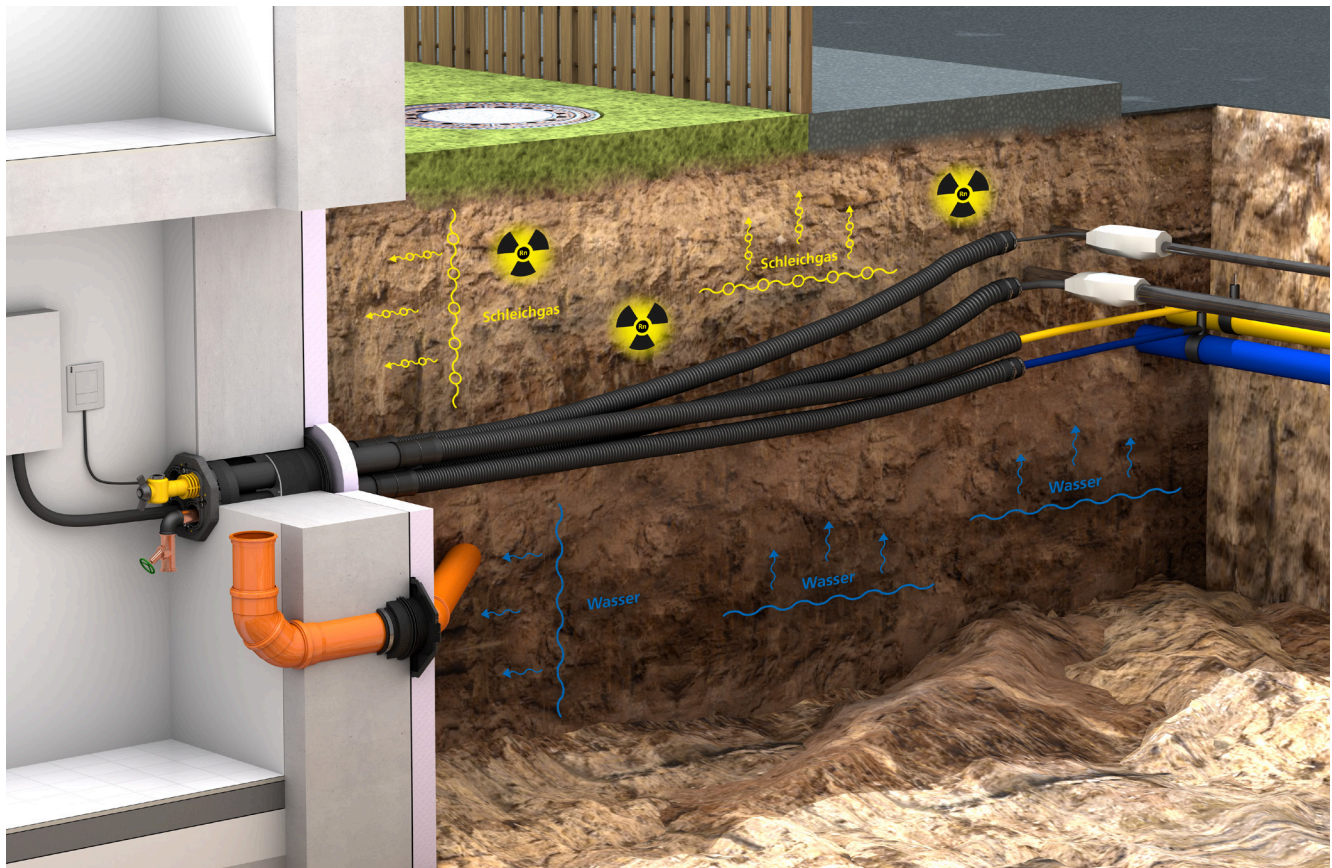
+ geprüfte Wasserdichtheit

+ sichere Anbindung von Dampfsperrefolien

+ geprüfte Radondichtheit

So geht's richtig!

KELLER SICHER RADONDICHT



+ geprüfte Wasserdichtheit

+ geprüfte Radondichtheit

+ sichere Anbindung von PMBC-Beschichtungen

+ geprüft nach DIN 18533 W1.1-E, W1.2-E und W2.1-E

Produkte für radonsicheres Bauen

BODENPLATTE SICHER RADONDICHT

Mehrspartenhaufeinführung MSH Basic FUBO-BHP



Anschlussstrichter AT 110



Produkte für radonsicheres Bauen
KELLER SICHER RADONDICHT

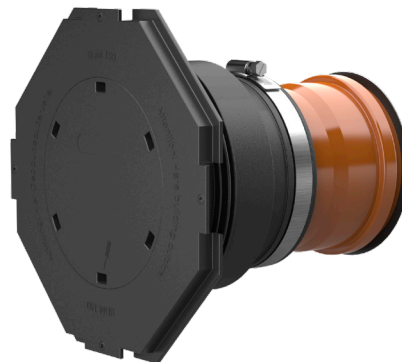
**Mehrspartenhaufeinführung
MSH PolySafe Wand BHP**



Universelles Futterrohr UFR



Universal-Wanddurchführung UDM



Hauff-Technik GmbH & Co. KG

Robert-Bosch-Straße 9
89568 Hermaringen, GERMANY

Tel. +49 7322 1333-0
Fax +49 7322 1333-999

office@hauff-technik.de