

THERMOWÄNDE SIND BEIDSEITS SCHALUNGSGLATTE FÜR HOCHWERTIGE GESTALTUNGSWÜNSCHE.

GEWINNER DES INNOVATIONSPREIS BAU 2010

Bei der Anwendung der Syspro®-Thermowand lassen sich die Vorteile der hochwertigen Betonoberflächen umfassend zur Geltung bringen. Die Außenschale erfordert keinen Putz, ein Vollwärmeschutz o.ä. ist nicht erforderlich, denn:

Die Wandoberfläche ist schalungsglatt, sowie riss- und porenarm und erfüllt damit bereits in vielen Belangen Sichtbetonansprüche. Gleich der Ausführungsqualität von Decken und Wänden besitzt die Innenseite der Thermowand nach Spachtelung eine streich- und tapezierfähige Oberfläche.

DABEI SIND FOLGENDE PUNKTE ZU BEACHTEN:

- Aus produktionstechnischen Gründen können Schwankungen in den Oberflächenfarben nicht ausgeschlossen werden.
- Durch Transport, Montage und späteren Ausbau können Beschädigungen der Oberflächen auftreten.
- Durch äußere Einflüsse wie z. B. Regen können – zeitlich versetzt – farbliche Veränderungen der Oberflächenfarbe auftreten.
- Grundsätzlich ist eine Hydrophobierung zu empfehlen.
- Durch bauseitige Betonkosmetik ist eine Sichtbetonqualität erreichbar.



Syspro®
Qualitätsgemeinschaft

Geschäftsstelle:
Syspro-Gruppe Betonbauteile e.V.
Hanauer Straße 31 · 63526 Erlensee
www.syspro.de · info@syspro.org

ANDERNACHER BIMSWERK GMBH & CO. KG

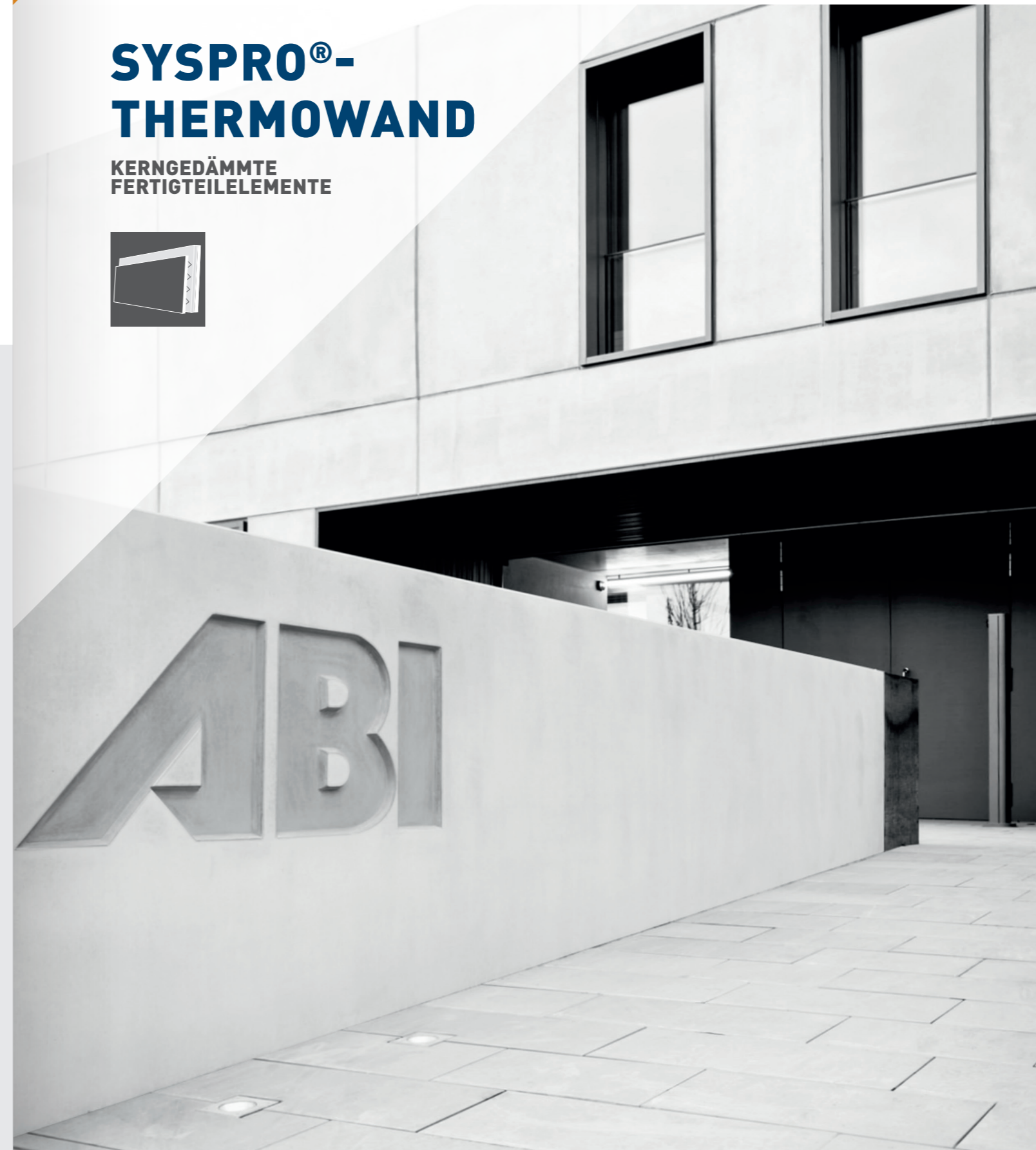
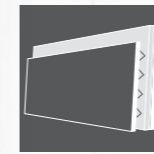
Füllscheuerweg 22 | 56626 Andernach | Tel. 02632 2006-0 | Fax 02632 2006-35 | info@abi-beton.de

WWW.ABI-BETON.DE

ABI
WERTE AUS BETON

SYSPRO®- THERMOWAND

KERNGEDÄMMTE
FERTIGTEILELEMENTE



Syspro®
Qualitätsgemeinschaft

WWW.ABI-BETON.DE



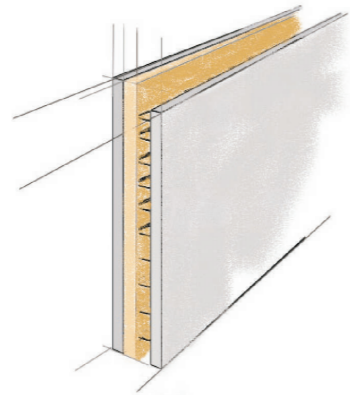
**BESSERE DÄMMWERTE
IM VERGLEICH ZU GLEICH
DICKEM MAUERWERK**



**DIE AUSSENSCHALE
DER THERMOWAND
ERFORDERT KEINEN PUTZ**

DIE ANWENDUNGSGEBIETE

- Als Alternative zu allen Sandwichbauweisen: vom Erdgeschoss bis zum Dach
- Für den Wohnungsbau: strengste Energiestandards leicht erreicht, mit Passivhauszertifikat
- Für den Gewerbebau: Hallen, Büros, Schulen, Krankenhäuser, Einkaufszentren und Märkte
- Auch als Brandwand



Syspro® HiQ bedeutet: Immer besser als nach Norm gefertigt.

ENERGIESPAREN FÄNGT BEIM ROHBAU AN: INTELLIGENTE DOPPELWÄNDE MIT EINGEBAUTER KERNDÄMMUNG

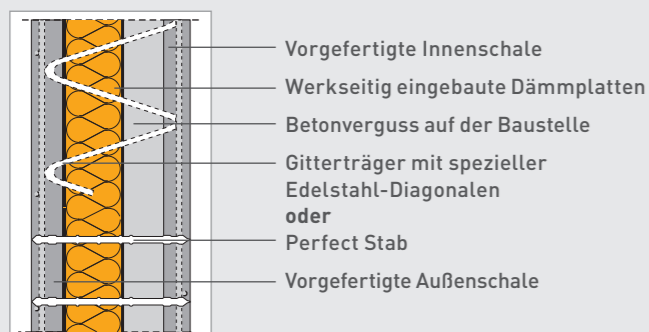
DAS SYSTEM SYSPRO®-THERMOWAND

Das Syspro®PART-thermo Wandsystem ist eine vorgefertigte Wandkonstruktion mit Kerndämmung. Es besteht aus dem herkömmlichen Doppelwandssystem mit zwei Fertigplatten als Innen- und Außenschale sowie dem Vergussbeton. Die Fertigplatten sind werkseitig mit speziellen Gitterträgern und/oder Perfect-Stäben (GFK) verbunden. Die Kerndämmung ist ebenso bereits im Werk eingebaut, genauso wie Dosen, Leerrohre, Durchführungen etc.

Auf der Baustelle werden die Elemente montiert und mit Beton vergossen. Sie enthalten bereits die statisch erforderliche Bewehrung. Nach dem Betonieren wirkt der erhärtete Gesamtquerschnitt (Innenschale und Kern) monolithisch.

Die Außenschale kann andere Abmessungen besitzen als die Innenschale. Dadurch entsteht z. B. die Möglichkeit, eine Aufkantung anzuformen, die als Randabschalung für den gegebenenfalls aufzubringenden Aufbeton der Elementdecke ausgebildet ist. Die Innenschale dient als Randaufleger für Elementdecken – eine ideale Ergänzung des Syspro®-Wandsystems.

DER AUFBAU (EXEMPLARISCH)



DIE VORTEILE

- witterungsunabhängige Montage
- beidseits streichfähige Oberfläche
- Verputzarbeiten entfallen
- Anschlüsse Dämmung entfallen
- bessere Dämmwerte im Vergleich zu gleich dickem Mauerwerk
- Tauwassernachweis sowie Anforderung aus Nutzungsklasse A nach WU-Richtlinie erfüllt
- alle Vorteile des herkömmlichen Doppelwandsystems bleiben erhalten
- schon im Keller kostengünstige Bauweise:
 - Sockelputz entfällt
 - Perimeterdämmung entfällt
 - Bauzeit reduziert sich
- Die Aussenschale kann mittragen; dies ermöglicht größere Schlankheiten
- Aufwendige Stützen und Einzelfundamente können entfallen

DIE ZUKUNTSORIENTIERTE LÖSUNG MIT DEN BEWÄHRTEN DOPPELWANDELEMENTEN FÜR DEN WÄRMEGEDÄMMTEN KOMPLETTBAU

DIE BEMESSUNG

Statik und Wärmeschutz sind in den Zulassungen vom Deutschen Institut für Bautechnik angegeben mit den Nummern Z15.2-162 und Z21.8-192.

OBERGESCHOSS MIT EPS WLK 035

Dämmung in cm	Betondicke in cm	Gesamtdicke in cm	U ₀ -Wert ^{*)} in W/(m²K)
10	20+7	36,5	0,367
14	19+7	40	0,273
18	17+7	42	0,221

ALTERNATIVE: MIT PUR WLK 023

10	20+7	36,5	0,265
12	21+7	40	0,224
14	19+7	40	0,197
18	17+7	42	0,160

ROCKWOOL BETOROCK WLK 038

10	23+7	40	0,389
12	23+7	42	0,331

*) U₀ enthält keinen Zuschlag für Wärmebrücken, Befestigungsmittel und Fugen, s. hierzu Wärmebrückenatlas und unsere Handbücher.

Für detaillierte Angaben s. auch in unserem Architektenhandbuch (Ausgabe 2010) und im Technikerhandbuch (Ausgabe 2013).

