

SPRINZ
LEBEN MIT GLAS



DIE TÜREN STEHEN IHNEN OFFEN

SPRINZ Interieur

Kollektion 2018





Inhalt

4	Willkommen
6	Individuelle Produkte
8	Glastüren
10	Premiumtüren
14	Türen mit Rillenschliff
22	Türen mit keramischem Digital- und Siebdruck
42	VSG-Türen
44	Pendeltüren / Swing Prime
46	Ganzglasanlagen
48	Windfanganlagen
49	Alu-Blockrahmenprofil
50	Schiebetürsysteme
52	Motion 100
53	Motion 200 Plus
54	Motion 400
55	Motion 700
56	Motion 700 Plus
58	Motion 700 Plus Automatik
59	Motion 800
60	Motion 1000
61	Motion 1200
62	Zubehör & Gestaltung
64	Druckverfahren
65	Glasarten
66	Griffmuscheln & Stoßgriffe
68	Bänder & Accessoires
70	Schlosskasten & Drücker
74	Allgemeine Informationen

Willkommen

IN DER WELT AUS GLAS

Als Glasveredelungsunternehmen mit über 130 Jahren Erfahrung im Umgang mit Glas blickt SPRINZ auf eine erfolgreiche Unternehmensgeschichte zurück. Visionen und Innovationen sind Leitgedanken, unter denen alle Produkte in unseren Werken entworfen, gefertigt und veredelt werden. Das Ergebnis sind unverwechselbare Markenprodukte „Made in Germany“.

Ein weiteres Plus: Sonderwünsche und individuelle Anfertigungen werden schnell, flexibel und exakt für Sie realisiert. Anspruchsvolle Architektur bezieht ihre besondere Ästhetik aus der perfekten Abstimmung von Material und Form im Zusammenspiel von Design und Farbe. Holen Sie sich Ihre ganz persönlichen Inspirationen und überzeugen Sie sich von Präzision und Sorgfalt. Unaufdringliche Eleganz bis zeitgemäßes Design – unter diesem Spannungsbogen finden Sie Duschen, Türen, Ganzglasanlagen, Treppen, Brüstungsverglasungen, Trennwandsysteme, Küchenprodukte, Spiegelschränke, Badmöbel, Flächenspiegel und vieles mehr für den Innen- und Außenbereich.



Über 130 Jahre Qualität „Made in Germany“

Maßgeschneiderte Sonderlösungen

Große Auswahl an Farben und Motiven

Persönliche Beratung durch unsere Spezialisten

Individuelle Produkte

FÜR IHR INTERIEUR

Harmonische Wohnräume zu schaffen macht Spaß und bringt frischen Wind in die eigenen vier Wände.

Natürliches Licht ist ein wichtiger Faktor für unsere Entwicklung und Gesundheit. Glas ermöglicht es, Licht zu steuern und in unserem Sinne zu nutzen. Es hellt Räume auf, lädt zum Betreten ein. Glastüren gliedern ohne zu trennen. Sie lassen Räume freundlicher wirken.

Auf den folgenden Seiten zeigen wir Ihnen exklusive Echtglastüren aus hochwertigem Sicherheitsglas und geben Ihnen Gestaltungsimpulse für Ihr Zuhause – vom Eingangsbereich über die Küche, Schlaf- und Kinderzimmer bis hin zum Büro.

Einsatzbeispiele unserer Produkte sind Private Home, Objektbereich, Hotellerie, Gastronomie, Wellness, Kureinrichtungen, Krankenhäuser, Schulen, Verwaltung, öffentliche Einrichtungen, u.v.m.



Aktuelle SPRINZ-Kataloge unter
www.sprinz.eu zum Download.



Glastüren

WAS SIND PREMIUMTÜREN?

Die Premiümtür verbindet den ein- oder mehrfarbigen keramischen Siebdruck und Rillenschliff. Das Ergebnis ist eine besonders brillante Optik, da sich das Licht individuell und harmonisch in der Rille bricht. Es kann individuell ein Siebdruckmotiv mit einem Rillenschliffmotiv zu einer Premiümtür kombiniert werden. Auf Wunsch wird, je nach technischer Machbarkeit, eine Premiümtür nur mit Siebdruck oder nur mit Rillenschliff geliefert.



Dreh- und Pendeltüren



Schiebetüren



Lichtausschnitt in Holztüren



Ganzglasanlagen



TÜREN
Premium



La Coruna



Premiumtür in Klarglas mit 2-farbigem Siebdruck und konkavem Rillenschliff 20 mm poliert, Hauptfläche transluzent schwarz 2 und mattweiß.
Beschlag: Vogue SK03, Modell 133, Mattchrom-Chrom/Mattchrom



Lugano



Premiumtür in Klarglas mit 1-farbigem Siebdruck mattweiß und V-Rillenschliff 10 mm poliert. Sichtstreifen klar.
Beschlag: Vogue SK09, Modell 148, Edelstahl



Aachen



Premiumtür in Klarglas mit 2-farbigem Siebdruck mit V-Rillenschliff 10 mm in transluzent schwarz 1 und transluzent schwarz 3.
Beschlag: Vogue SK01, Modell 134, Mattnickel-Chrom/Edelstahl



Avignon



Premiumtür in Weißglas mit 1-farbigem Siebdruck diamantweiß, kombiniert mit poliertem V-Rillenschliff 10 mm.
Beschlag: Vogue SK01, Modell 128, Mattnickel/Edelstahl



Kent



Premiumtür auf Klarglas mit 1-farbigem Siebdruck mattweiß, kombiniert mit poliertem V-Rillenschliff 8 mm.
Beschlag: Vogue SK01, Modell 128, Mattnickel-Chrom/Edelstahl



Melbourne



Premiumtür in Weißglas mit 2-farbigem Siebdruck mattweiß und V-Rillenschliff 10 mm poliert, Hauptfläche milchweiß.
Beschlag: Vogue SK01, Modell 154, Mattnickel-Chrom/Edelstahl



San Sebastian



Premiumtür in Klarglas mit 1-farbigem Siebdruck mattweiß, Wellenlinien mit 4 x V-Rillenschliff 6 mm poliert.
Beschlag: Vogue SK05, Modell 149, Edelstahl



Valencia

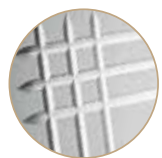


Premiumtür in Klarglas mit 2-farbigem Siebdruck und konkavem Rillenschliff 20 mm poliert, Hauptfläche transluzent schwarz 3 und mattweiß.
Beschlag: Vogue SK01, Modell 134, Mattnickel-Chrom/Edelstahl

WAS SIND TÜREN MIT RILLENSCHLIFF?

Dekore aus Rillenschliff verleihen unseren Türen einen ganz eigenen, unverwechselbaren Charakter. Als Rille wird eine Fräsung bezeichnet, die in die Oberfläche des Glases eingearbeitet wird und eine besondere Lichtbrechung hervorruft. Mit zahlreichen neuen Dekoren bieten wir eine große Auswahl von Produkten. Eine besondere Brillanz erzeugt der Rillenschliff auf einer Siebdruck-Tür. Sie lieben es trendig oder doch zeitlos? In unserem Sortiment finden Sie die passende Tür.

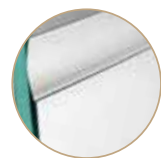
Alle unsere Rillenschliff-Designs fertigen wir in zwei Standards: Entweder wird eine matte Rille auf Klarglas oder eine polierte Rille auf eine ganzflächig matte Tür eingefräst. So bleibt die Designharmonie bei den Türmotiven erhalten, wenn beispielsweise eine Tür mit viel Licht- und Sichtdurchlässigkeit in die Küche und eine andere Tür mit weniger Durchsichtigkeit ins Wohnzimmer führen soll.



V-Rillenschliff
symmetrisch auf
tiefsten Rillenpunkt
abgestimmt



Offcenter-Rillenschliff
Rille asymmetrisch
ausgeführt



Konkaver Rillenschliff
halbkreisförmig ins Glas
eingearbeitet



Dreh- und Pendeltüren



Schiebetüren



Lichtausschnitt in Holztüren



Ganzglasanlagen



TÜREN MIT

Rillenschliff



Düsseldorf



Rillenschliff-Tür mit 20 mm polierter Offcenter-Rille auf ganzflächigem Siebdruck mattweiß.
 Beschlag: Vogue SK01, Modell 134, Mattnickel-Chrom/Edelstahl



Antwerpen



Rillenschliff-Tür mit 10 mm polierter V-Rille auf ganzflächigem Siebdruck mattweiß.
 Beschlag: Vogue SK01, Modell 166, Mattnickel-Chrom/Edelstahl



Bilbao



Rillenschliff-Tür mit 10 mm polierter V-Rille auf ganzflächigem Siebdruck transluzent gelb 2.
 Beschlag: Vogue SK02, Modell 133, Mattchrom-Chrom/Mattchrom



Darmstadt



Rillenschliff-Tür mit 10 mm polierter V-Rille auf ganzflächigem Siebdruck mattweiß.
 Beschlag: Vogue SK01, Modell 134, Mattnickel-Chrom/Edelstahl



Freiburg



Rillenschliff-Tür mit 8 mm polierter V-Rille auf ganzflächigem Siebdruck mattweiß.
 Beschlag: Vogue SK01, Modell 166, Mattnickel-Chrom/Edelstahl



Koblenz



Rillenschliff-Tür mit 8 mm polierter V-Rille auf ganzflächigem Siebdruck mattweiß.
 Beschlag: Vogue SK04, Modell 134, Mattnickel-Chrom/Edelstahl



Königstein



Rillenschliff-Tür mit 12 mm polierter V-Rille auf ganzflächigem Siebdruck mattweiß.
 Beschlag: Vogue SK01, Modell 166, Mattnickel-Chrom/Edelstahl



Kos



Rillenschliff-Tür mit 20 mm polierter Offcenter-Rille auf ganzflächigem Siebdruck mattweiß.
 Beschlag: Vogue SK01, Modell 166
 Mattnickel-Chrom/Edelstahl



Lima



Rillenschliff-Tür mit 10 mm polierter V-Rille auf ganzflächigem Siebdruck mattweiß.
 Beschlag: Vogue SK09, Modell 148,
 Edelstahl



Lüneburg



Rillenschliff-Tür mit 20 mm polierter konkaver Rille auf ganzflächigem Siebdruck mattweiß.
 Beschlag: Vogue SK01, Modell 166
 Mattnickel-Chrom/Edelstahl



Mainz



Rillenschliff-Tür mit 12 mm polierter V-Rille auf ganzflächigem Siebdruck mattweiß.
 Beschlag: Vogue SK01, Modell 166
 Mattnickel-Chrom/Edelstahl



Monte Carlo



Rillenschliff-Tür mit 10 mm polierter V-Rille auf ganzflächigem Siebdruck mattweiß.
 Beschlag: Vogue SK01, Modell 166
 Mattnickel-Chrom/Edelstahl



Montreal



Rillenschliff-Tür mit 10 mm polierter V-Rille auf ganzflächigem Siebdruck mattweiß.
 Beschlag: Vogue SK02, Modell 133,
 Mattchrom-Chrom/Mattchrom



Santa Cruz



Rillenschliff-Tür mit 6 mm polierter V-Rille auf ganzflächigem Siebdruck mattweiß.
 Beschlag: Vogue SK01, Modell 166,
 Mattnickel-Chrom/Edelstahl



St. Valentin



Rillenschliff-Tür mit 10 mm polierter V-Rille auf ganzflächigem Siebdruck transluzent schwarz 2.
 Beschlag: Vogue SK06, Modell 148,
 Edelstahl



Straßburg



Rillenschliff-Tür mit 20 mm polierter konkaver Rille auf ganzflächigem Siebdruck mattweiß.
 Beschlag: Vogue SK01, Modell 129, Mattnickel-Edelstahl



Vancouver



Rillenschliff-Tür mit polierter V-Rille auf ganzflächigem Siebdruck mattweiß.
 Beschlag: Vogue SK01, Modell 166, Mattnickel-Chrom/Edelstahl



Verona



Rillenschliff-Tür mit 20 mm polierter konkaver Rille auf ganzflächigem Siebdruck mattweiß.
 Beschlag: Vogue SK01, Modell 166, Mattnickel-Chrom/Edelstahl



Vichy



Rillenschliff-Tür mit 10 mm polierter V-Rille auf ganzflächigem Siebdruck transluzent schwarz 2.
 Beschlag: Vogue SK06, Modell 148, Edelstahl



Villingen



Rillenschliff-Tür mit 10 mm polierter V-Rille auf ganzflächigem Siebdruck mattweiß.
 Beschlag: Vogue SK01, Modell 134, Mattnickel-Chrom/Edelstahl



Besuchen Sie uns im Internet
 unter www.sprinz.eu
 Wir haben noch viele
 weitere tolle Broschüren
 zum Download!

WAS SIND TÜREN MIT KERAMISCHEM DIGITAL- UND SIEBDRUCK?

Ganzglastüren bleiben häufig über mehrere Jahrzehnte im eingebauten Zustand und müssen als Gebrauchsgegenstand viel aushalten. Alle Motivtüren werden bei uns garantiert im keramischen Druckverfahren hergestellt. Die keramischen Farben, die bei SPRINZ zur Anwendung kommen, können bis zu fünffarbig in ein Glaselement eingebraunt werden. Die Farben sind sehr widerstandsfähig gegen Sonneneinstrahlung, Feuchtigkeit und Heizungswärme. Das hat den unschlagbaren Vorteil, dass organische Flecken mühelos entfernbar sind.

Um die Ausdrucksstärke der Motive mit unserer Keramikfarbe noch weiter zu verstärken, kann häufig beim Basisglas zwischen Klarglas und Weißglas gewählt werden. Bei Klarglas behält das Glas seinen charakteristischen Grünstich im Glas, welcher beim Weißglas deutlich erkennbar reduziert ist (siehe Seite 75).



Dreh- und Pendeltüren



Schiebetüren



Lichtausschnitt in Holztüren



Ganzglasanlagen



TÜREN MIT

keramischem Digital-
und Siebdruck



Alexandria



Digitaldruck-Tür in Klarglas mit 1-farbigem Digitaldruck schwarz auf ganzflächigem Siebdruck mattweiß.

Beschlag: Vogue SK04, Modell 134, Mattnickel-Chrom/Edelstahl



Arlon



Digitaldruck-Tür in Klarglas mit 2-farbigem Digitaldruck gelb und rot. Beschlag: Vogue SK05, Modell 148, Edelstahl



Braga



Digitaldruck-Tür in Klarglas mit 1-farbigem Digitaldruck Blumendekor schwarz auf ganzflächigem Siebdruck milchweiß.

Beschlag: Vogue SK02 Mattnickel, Modell 154, Chrom/Edelstahl



Cordoba



Digitaldruck-Tür in Klarglas mit 2-farbigem Digitaldruck gelb und rot. Beschlag: Vogue SK04, Modell 127, Mattnickel-Edelstahl



Delphi



Digitaldruck-Tür in Klarglas mit Digitaldruck Linienmotiv schwarz auf ganzflächigem Siebdruck mattweiß. Beschlag: Vogue SK02 Mattnickel, Modell 154, Chrom/Edelstahl



Europa



Digitaldruck-Tür in Klarglas mit mehrfarbigem Digitaldruck. Beschlag: Vogue SK01, Modell 128, Mattnickel-Edelstahl



Girona



Digitaldruck-Tür in Klarglas mit 1-farbigem Digitaldruck schwarz, seitliche laufende Struktur. Beschlag: Vogue SK01, Modell 166, Mattchrom-Chrom/Edelstahl



Havanna



Digitaldruck-Tür in Klarglas mit 2-farbigem Digitaldruck schwarz und grün auf Siebdruck ganzflächig mattweiß. Beschlag: Vogue SK09, Modell 148, Edelstahl



Kitzbühel



Digitaldruck-Tür in Klarglas mit 2-farbigem Digitaldruck schwarz und gelb. Beschlag: Vogue SK05, Modell 149, Edelstahl



Paris 2



Digitaldruck-Tür in Klarglas mit 1-farbigem Digitaldruck schwarz auf Siebdruck ganzflächig mattweiß.
 Beschlag: Vogue SK09, Modell 148, Edelstahl



Mainau



Digitaldruck-Tür in Klarglas mit 3-farbigem Digitaldruck blau, schwarz und grün auf ganzflächigem Siebdruck mattweiß.
 Beschlag: Vogue SK01, Modell 128, Mattnickel-Edelstahl

Fotorealistische Motive im Digitaldruck.
 Das Motiv zeigt sich von beiden Ansichtsseiten gleich.
 Neben den angebotenen Standarddesigns können auch kundeneigene Motive realisiert werden.



La Rochelle



Digitaldruck-Tür in Klarglas mit 1-farbigem Digitaldruck schwarz.
 Beschlag: Vogue SK09, Modell 148, Edelstahl



List



Digitaldruck-Tür in Klarglas mit 1-farbigem Digitaldruck schwarz auf teilflächigem Siebdruck mattweiß.
 Beschlag: Vogue SK06, Modell 149, Edelstahl



Luxor



Digitaldruck-Tür in Klarglas mit 1-farbigem Digitaldruck schwarz auf ganzflächigem Siebdruck mattweiß.
 Beschlag: Vogue SK04, Modell 134, Mattnickel-Chrom/Edelstahl



Osaka



Digitaldruck-Tür in Klarglas mit 2-farbigem Digitaldruck schwarz und grün auf ganzflächigem Siebdruck mattweiß.
 Beschlag: Vogue SK04, Modell 133, Mattchrom-Chrom/Mattchrom



Port Fairy



Digitaldruck-Tür in Klarglas mit 2-farbigem Digitaldruck schwarz und rot auf ganzflächigem Siebdruck mattweiß.
 Beschlag: Vogue SK09, Modell 148, Edelstahl



Winchester



Digitaldruck-Tür in Klarglas mit 1-farbigem Digitaldruck schwarz auf ganzflächigem Siebdruck mattweiß.
 Beschlag: Vogue SK05, Modell 148

Acapulco



Siebdruck-Tür in Klarglas mit 1-farbigem Siebdruck wahlweise in mattweiß oder milchweiß mit klaren Querlinien (10 mm) oder in Weißglas mit 1-farbigem Siebdruck wahlweise in milchweiß oder diamantweiß (Abb.).
Diamantweiß – eine neue Farbe erobert die Glaswelt. Die Durchsichtigkeit der Farbe ist geringer, passt sich aber einer weißen Türzarge deutlich besser an. Diese besondere Farbharmonie zeigt sich auch zu weißen Holztüren.
Beschlag: Vogue SK01, Modell 128, Mattnickel/Edelstahl.



Alicante



Siebdruck-Tür in Weißglas mit 1-farbigem Siebdruck transluzent grün 2.
Beschlag: Vogue SK01, Modell 134, Mattnickel-Chrom/Edelstahl



Ardenne



Siebdruck-Tür in Klarglas mit 1-farbigem Siebdruck wahlweise in mattweiß oder milchweiß.
Beschlag: Vogue SK01 Mattnickel, Modell 128, Edelstahl



Atlanta



Siebdruck-Tür in Klarglas mit 2-farbigem Siebdruck milchweiß und mattchrom.
Beschlag: Vogue SK01, Modell 133, Mattchrom-Chrom/Mattchrom



Augsburg



Siebdruck-Tür in Klarglas mit 1-farbigem Siebdruck wahlweise in mattweiß oder milchweiß mit klarem Sichtbalken.
Beschlag: Vogue SK09, Modell 148, Edelstahl



Auxerre



Siebdruck-Tür in Klarglas mit 1-farbigem Siebdruck wahlweise in mattweiß oder milchweiß oder in Weißglas mit 1-farbigem Siebdruck wahlweise in milchweiß oder diamantweiß.
Beschlag: Vogue SK01 Mattnickel, Modell 128, Edelstahl



Baden Baden



Siebdruck-Schiebetür in Weißglas mit 1-farbigem Siebdruck transluzent blau 2.
Beschlag: Motion 100



Bari



Siebdruck-Tür in Klarglas mit 1-farbigem Siebdruck wahlweise in mattweiß oder milchweiß mit klarem Segmentbogen und Querlinien.
Beschlag: Vogue SK03, Modell 154, Mattnickel-Chrom/Edelstahl



Belfort



Siebdruck-Tür in Klarglas mit 1-farbigem Siebdruck wahlweise in mattweiß oder milchweiß mit klaren Querlinien (10 mm) oder in Weißglas mit 1-farbigem Siebdruck wahlweise in milchweiß oder diamantweiß.
Beschlag: Vogue SK05, Modell 148, Edelstahl



Berlin



Siebdruck-Tür in Klarglas mit 1-farbigem Siebdruck wahlweise in mattweiß oder milchweiß mit klarem Motiv.
Beschlag: Vogue SK01, Modell 134, Mattnickel-Chrom/Edelstahl



Casablanca



Siebdruck-Tür in Klarglas mit 2-farbigem Siebdruck in mattweiß und Linien ähnlich Edelstahl RAL 9007.
Beschlag: Vogue SK03, Modell 134, Mattnickel-Chrom/Edelstahl



Chicago



Siebdruck-Tür in Klarglas mit 1-farbigem Siebdruck wahlweise in mattweiß oder milchweiß.
Beschlag: Vogue SK01, Modell 134, Mattnickel-Chrom/Edelstahl



Derby



Siebdruck-Tür in Klarglas mit 1-farbigem Siebdruck wahlweise in mattweiß oder milchweiß, 5 Querstreifen.
Beschlag: Vogue SK04, Modell 134, Mattnickel-Chrom/Edelstahl



Bologna



Siebdruck-Tür in Klarglas mit 1-farbigem Siebdruck wahlweise in mattweiß oder milchweiß oder auf Weißglas mit 1-farbigem Siebdruck wahlweise in milchweiß oder diamantweiß.
Beschlag: Vogue SK01 Mattnickel, Modell 128, Edelstahl



Brixen



Siebdruck-Tür in Weißglas mit 1-farbigem Siebdruck transluzent schwarz 2.
Beschlag: Vogue SK01, Modell 134, Mattnickel-Chrom/Edelstahl.



Calgary



Siebdruck-Tür in Klarglas mit 1-farbigem Siebdruck wahlweise in mattweiß oder milchweiß oder in Weißglas mit 1-farbigem Siebdruck wahlweise in milchweiß oder diamantweiß.
Beschlag: Vogue SK09, Modell 148, Edelstahl



Dubai



Siebdruck-Tür in Klarglas mit 1-farbigem Siebdruck wahlweise in mattweiß oder milchweiß.
Beschlag: Vogue SK10, Modell 148, Edelstahl



Dublin



Siebdruck-Tür in Klarglas mit 1-farbigem Siebdruck wahlweise in mattweiß oder milchweiß oder in Weißglas mit 1-farbigem Siebdruck wahlweise in milchweiß oder diamantweiß.
Beschlag: Vogue SK01, Modell 129, Edelstahl



Florenz



Siebdruck-Tür in Klarglas mit 1-farbigem Siebdruck wahlweise in mattweiß oder milchweiß.
Beschlag: Vogue SK01, Modell 134, Mattnickel-Chrom/Edelstahl



Frankfurt



Siebdruck-Tür in Klarglas mit 1-farbigem Siebdruck wahlweise in mattweiß oder milchweiß oder in Weißglas mit 1-farbigem Siebdruck wahlweise in milchweiß oder diamantweiß.
Beschlag: Vogue SK01, Modell 134, Mattnickel-Chrom/Edelstahl



Hiddensee



Siebdruck-Tür in Klarglas mit 2-farbigem Siebdruck mattweiß und Linien in eisengrau (RAL 7011).
Beschlag: Vogue SK02, Modell 154, Mattnickel-Chrom/Edelstahl



Innsbruck



Siebdruck-Tür in Klarglas mit 2-farbigem Siebdruck mattweiß, Motiv milchweiß.
Beschlag: Vogue SK02, Modell 166, Mattnickel-Chrom/Edelstahl



Kopenhagen



Siebdruck-Tür in Klarglas mit 1-farbigem Siebdruck wahlweise in mattweiß oder milchweiß.
Beschlag: Vogue SK01, Modell 127, Mattnickel-Edelstahl



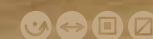
Kronberg



Siebdruck-Tür in Klarglas mit 1-farbigem Siebdruck wahlweise in mattweiß oder milchweiß.
Beschlag: Vogue SK04, Modell 134, Mattnickel-Chrom/Edelstahl



Essen



Siebdruck-Tür in Klarglas mit 1-farbigem Siebdruck, Schrift in eisengrau oder mit 2-farbigem Siebdruck, Schrift in eisengrau auf ganzflächigem Siebdruck mattweiß (Abb.).
Beschlag: Vogue SK09, Modell 148, Edelstahl



Lancaster



Siebdruck-Tür in Klarglas mit 1-farbigem Siebdruck mattweiß oder milchweiß, Längslinien teilweise unterbrochen.
 Beschlag: Vogue SK09, Modell 149, Edelstahl



Linz



Siebdruck-Tür in Klarglas mit 1-farbigem Siebdruck wahlweise in mattweiß oder milchweiß oder in Weißglas mit 1-farbigem Siebdruck wahlweise in milchweiß oder diamantweiß.
 Beschlag: Vogue SK02, Modell 134, Mattnickel-Chrom/Edelstahl



Luzern



Siebdruck-Tür in Klarglas mit 1-farbigem Siebdruck wahlweise in mattweiß oder milchweiß (2 senkrechte Streifen).
 Beschlag: Vogue SK09, Modell 148, Edelstahl



Las Vegas



Siebdruck-Tür in Klarglas mit 1-farbigem Siebdruck wahlweise in mattweiß oder milchweiß.
 Beschlag: Vogue SK01, Modell 129, Mattnickel-Edelstahl



León



Siebdruck-Tür in Klarglas mit 1-farbigem Siebdruck wahlweise in mattweiß oder milchweiß oder in Weißglas mit 1-farbigem Siebdruck wahlweise in milchweiß oder diamantweiß.
 Beschlag: Vogue SK02 Mattnickel, Modell 166, Chrom/Edelstahl



Liechtenstein



Siebdruck-Tür in Klarglas mit 2-farbigem Siebdruck, Hauptfläche transluzent schwarz 2 und mattweiß.
 Beschlag: Vogue SK02, Modell 133, Mattchrom-Chrom/Mattchrom



Maastricht



Siebdruck-Tür in Klarglas mit 1-farbigem Siebdruck wahlweise in mattweiß oder milchweiß, Querlinien teilweise unterbrochen.
 Beschlag: Vogue SK05, Modell 148, Edelstahl



Malaga



Siebdruck-Tür in Klarglas mit 1-farbigem Siebdruck wahlweise in mattweiß oder milchweiß mit klarem Ausschnitt.
 Beschlag: Vogue SK09, Modell 148, Edelstahl



Malta



Siebdruck-Tür in Klarglas mit 1-farbigem Siebdruck wahlweise in mattweiß oder milchweiß mit klaren Wellenlinien.
 Beschlag: Vogue SK02, Modell 166, Mattnickel-Chrom/Edelstahl



Manchester



Siebdruck-Tür in Klarglas mit 1-farbigem Siebdruck wahlweise in mattweiß oder milchweiß, Linien-Karos klar, Motiv Karos ähnlich Pave.
Beschlag: Vogue SK03, Modell 155, Mattnickel-Chrom/Edelstahl



Montreux



Siebdruck-Tür in Klarglas mit 1-farbigem Siebdruck wahlweise in mattweiß oder milchweiß.
Beschlag: Vogue SK08, Modell 129, Chrom-Edelstahl poliert



Naxos



Siebdruck-Tür in Klarglas mit 1-farbigem Siebdruck wahlweise in mattweiß oder milchweiß.
Beschlag: Vogue SK05, Modell 148, Edelstahl



Neapel



Siebdruck-Tür in Weißglas mit 1-farbigem Siebdruck transluzent rot 2.
Beschlag: Vogue SK01, Modell 134, Mattnickel-Chrom/Edelstahl



Newcastle



Siebdruck-Tür in Klarglas mit 2-farbigem Siebdruck mattweiß, Bilder milchweiß.
Beschlag: Vogue SK02, Modell 133, Mattchrom-Chrom/Mattchrom



Nottingham



Siebdruck-Tür in Klarglas mit 1-farbigem Siebdruck wahlweise in mattweiß oder milchweiß oder in Weißglas mit 1-farbigem Siebdruck wahlweise in milchweiß oder diamantweiß mit klaren Punkten.
Beschlag: Vogue SK02 mattnickel, Modell 148 Edelstahl



Meißen



Siebdruck-Tür in Klarglas mit 2-farbigem Siebdruck in milchweiß (Ornament) auf ganzflächig mattweiß.
Beschlag: Vogue SK01, Modell 166, Mattnickel-Chrom/Edelstahl



Ottawa



Siebdruck-Tür in Klarglas mit 1-farbigem Siebdruck wahlweise in mattweiß oder milchweiß oder in Weißglas mit 1-farbigem Siebdruck wahlweise in milchweiß oder diamantweiß.

Beschlag: Vogue SK01, Modell 128, Mattnickel-Edelstahl



Offenbach



Siebdruck-Tür in Klarglas mit 2-farbigem Siebdruck, Rahmen mattweiß und Karos ähnlich Edelstahl.

Beschlag: Vogue SK01, Modell 166, Mattnickel-Chrom/Edelstahl



Palma



Siebdruck-Tür in Klarglas mit 2-farbigem Siebdruck mattweiß, Karos ähnlich Edelstahl RAL 9007. Beschlag: Vogue SK01, Modell 129, Mattnickel-Edelstahl



Pisa



Siebdruck-Tür in Klarglas mit 1-farbigem Siebdruck, Rahmen und Quadrate wahlweise in mattweiß oder milchweiß mit klaren Linien, Variante mit Oberlicht. Beschlag: Vogue SK01, Modell 134, Mattnickel-Chrom/Edelstahl



Ravensburg



Siebdruck-Tür in Klarglas mit 1-farbigem Siebdruck ganzflächig wahlweise in milchweiß (Abb.) oder mattweiß oder in Weißglas mit 1-farbigem Siebdruck ganzflächig in milchweiß oder diamantweiß. Beschlag: Vogue SK01, Modell 166, Mattnickel-Chrom/Edelstahl



Riga



Siebdruck-Tür in Klarglas mit 2-farbigem Siebdruck mattweiß, Struktur transluzent schwarz 2. Beschlag: Vogue SK03, Modell 155, Mattnickel-Chrom/Edelstahl



Rio



Siebdruck-Tür in Klarglas mit 1-farbigem Siebdruck wahlweise in mattweiß oder milchweiß mit klaren Querlinien (40 mm). Beschlag: Vogue SK01, Modell 134, Mattnickel-Chrom/Edelstahl



Saarbrücken



Siebdruck-Tür in Klarglas mit 1-farbigem Siebdruck wahlweise in mattweiß oder milchweiß oder in Weißglas mit 1-farbigem Siebdruck wahlweise in milchweiß oder diamantweiß mit 2 durchgehenden, klaren Linien.
 Beschlag: Vogue SK03, Modell 133, Mattchrom-Chrom/Mattchrom



Santa Clara



Siebdruck-Tür in Klarglas mit 1-farbigem Siebdruck wahlweise in mattweiß oder milchweiß oder in Weißglas mit 1-farbigem Siebdruck wahlweise in milchweiß oder diamantweiß.
 Beschlag: Vogue SK05, Modell 148, Edelstahl



Saragossa



Siebdruck-Tür in Klarglas mit 1-farbigem Siebdruck wahlweise in mattweiß oder milchweiß.
 Beschlag: Vogue SK04, Modell 133, Mattchrom-Chrom/Mattchrom



Southampton



Siebdruck-Tür in Klarglas mit 1-farbigem Siebdruck wahlweise in mattweiß oder milchweiß oder in Weißglas mit 1-farbigem Siebdruck wahlweise in milchweiß oder diamantweiß.
 Beschlag: Vogue SK09, Modell 148, Edelstahl



Sofia



Siebdruck-Tür in Klarglas mit 1-farbigem Siebdruck ganzflächig wahlweise in mattweiß oder milchweiß mit umlaufendem, klarem Rand.
 Beschlag: Vogue SK03, Modell 133, Mattchrom-Chrom/Mattchrom



St. Tropez



Siebdruck-Tür in Weißglas mit 1-farbigem Siebdruck transluzent gelb 2.
 Beschlag: Vogue SK01, Modell 153, Mattnickel-Chrom/Edelstahl



Tokyo



Siebdruck-Tür in Klarglas mit 1-farbigem Siebdruck wahlweise in mattweiß oder milchweiß.
 Beschlag: Vogue SK01, Modell 148, Mattnickel-Edelstahl



Vigo



Siebdruck-Tür in Klarglas mit 2-farbigem Siebdruck transluzent schwarz 3 und mattweiß.
 Beschlag: Vogue SK01, Modell 134, Mattnickel-Chrom/Edelstahl



Villefort



Siebdruck-Tür in Klarglas mit 2-farbigem Siebdruck diamantweiß und mattweiß.
 Beschlag: Vogue SK01, Modell 128, Edelstahl



Zermatt



Siebdruck-Tür in Klarglas mit 2-farbigem Siebdruck, Schrift in eisengrau auf ganzflächig milchweiß.
 Beschlag: Vogue SK09 WC-Schloss, Modell 148, Edelstahl

WAS SIND

VSG-Türen?

TÜREN MIT REISSFESTER FOLIE

VSG-TÜREN

Verbundsicherheitsglas besteht aus zwei einzelnen Sicherheitsgläsern, die mit einer reißfesten Folie zusammenlaminiert sind. Dadurch erhöht sich die Schalldämmung und beim Bruch bleiben erfahrungsgemäß die Bruchstücke besser an der Folie kleben. Vorteile: Die beiden Außenseiten behalten die glastypische Spiegelung und im Falle eines Bruches bleiben die typischen Bruchstücke an der Folie kleben. Auch einsetzbar als begehbare Glas, Überkopfverglasung oder Brüstungsverglasung.



Bonn



VSG-Tür in Klarglas aus 2 x 4 mm ESG mit grauer Folie mit hoher Blickdichte.

Beschlag: Vogue SK02, Modell 166, Mattnickel-Chrom/Edelstahl.



Bayreuth



VSG-Tür in Klarglas aus 2 x 4 mm ESG mit klarer Folie.

Beschlag: Vogue SK02, Modell 166, Mattnickel-Chrom/Edelstahl.



Heidelberg



VSG-Tür in Klarglas aus 2 x 4 mm ESG mit matter Folie.

Beschlag: Vogue SK02, Modell 166, Mattnickel-Chrom/Edelstahl.



Münster



VSG-Tür in Klarglas aus 2 x 4 mm ESG mit weißer Folie mit hoher Blickdichte.

Beschlag: Vogue SK02, Modell 166, Mattnickel-Chrom/Edelstahl.

KOMFORT IN SEINER SCHÖNSTEN FORM

Pendeltüren



Pendeltüren auch mit
Bodentürschließer

SELBSTSCHLIESSENDES PENDELTÜR BAND SWING PRIME

Pendeltüren sind Schwingtüren, die sowohl in den einen als auch in den anderen Raum durchschwingen. Eine besondere Technik lässt die Schließgeschwindigkeit der Tür mittels Hydraulikfunktion einstellen. Mit seinen geringen Abmessungen von 60 x 104 x 70 mm (BxHxT) bewegt das kleine Kraftpaket selbst große Türflügel (max. 1000 x 2500 mm) mühelos. Sie lassen sich im geöffneten Zustand feststellen und pendeln auf Wunsch wieder in die geschlossene Ausgangsposition. Pendeltüren benötigen weder einen Schlosskasten mit Türgriff, noch eine Zarge.

Eingesetzt wird solch eine Tür bei Ganzglasanlagen oder immer häufiger bei Küchentüren. Hier genießt man den Vorteil, dass man keine freie Hand benötigt, um die Tür zu öffnen oder zu schließen.



Ganzglas- anlagen



Für komplizierte Raumsituationen geeignet: Transparente 135°-Lösung



Maßgeschneidert für jede räumliche Anforderung



HÄLT KÄLTE FERN WINDFANGANLAGEN

Windfang- oder auch Ganzglasanlagen werden in Eingangsbereichen oder als Raumtrennungen eingesetzt. Sie können individuell zusammengestellt werden und bestehen aus festen Glaselementen, Türen und Oberlichtern. Aus den unterschiedlichsten Standardanlagen können Sie sich Ihren Favoriten auswählen und zum Beispiel Türengößen, Motive, Farben und Beschläge vorgeben. Profile, die zur Befestigung von den Glaselementen notwendig sind, sind vielfältig. Bei technischer Machbarkeit empfehlen wir unser Alu-Blockrahmenprofil. Die komplette Anlage wird von unseren Spezialisten genau Ihren Baugegebenheiten angepasst, sodass die Glasanlage die Funktionalität und Gestaltungsmöglichkeiten miteinander verbindet.

VIELFÄLTIG EINSETZBAR ALU-BLOCKRAHMENPROFIL

Das Alu-Blockrahmenprofil ist in der Lage, unterschiedliche Glasstärken aufzunehmen und somit die individuell vorhandenen Raumgegebenheiten mit Standard-Glaslösungen auszustatten. Die Profile lassen sich direkt in eine statisch tragende Konstruktion verschrauben und können im Neubau und in einem nachträglichen Einbau montiert werden. Die Abmessungen des Profils sind so minimal, dass das Erscheinungsbild des Glaselements nicht gestört wird. Weiter können mit unseren 3-teiligen Bändern mit Anschraubflasche alle Glastüren mit Normbohrungen eingesetzt werden, was die Türenkosten senken lässt und die Montageaufwendungen minimiert. Bei Glastrennwänden, Raumteilern und Windfanganlagen besteht die Ganzglasanlage aus Türen und feststehenden Elementen. Die Attraktivität einer Ganzglasanlage zeigt sich in der Anmutung der Glatransparenz, die einen Raum hell und groß wirken lässt. Unser designorientiertes Aluprofil zeigt sich sehr dezent. In den Blockrahmen kann eine Glasdrehtüre eingesetzt werden, die den Vorteil der erhöhten Wind-, Kälte- und Schallreduktion besitzt.

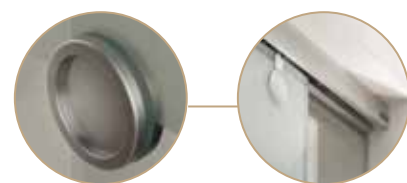


Schiebetür- systeme



SCHIEBETÜRSYSTEM MOTION 100

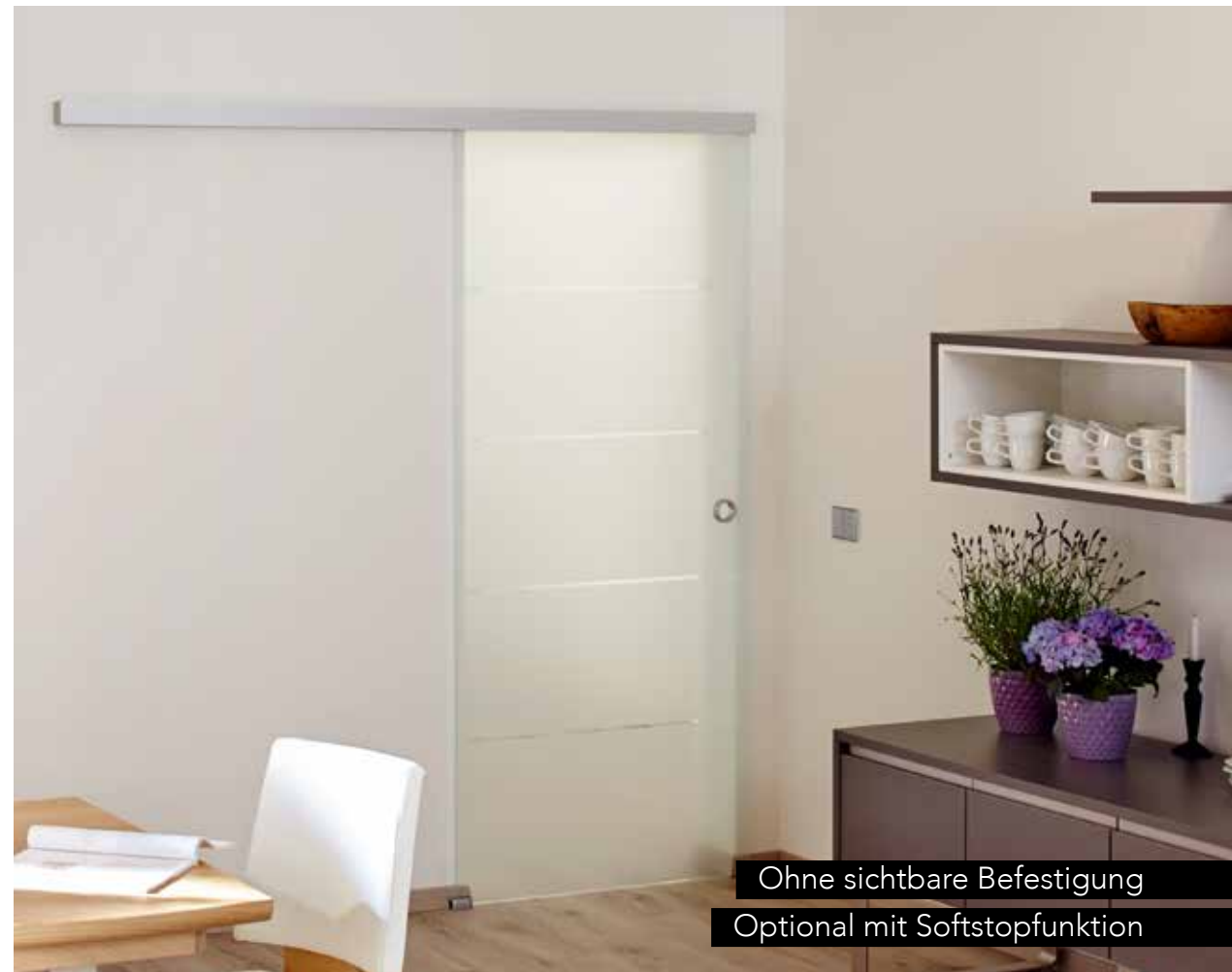
Die Motion 100 bietet perfekte Integrationsmöglichkeiten und fügt sich dank seiner modernen und schlichten Optik in jedes Umfeld ein. Das in sich ausgereifte System ist qualitativ sehr hochwertig verarbeitet. Mit nur 32 mm Profilhöhe tritt die Führungsschiene dezent in den Hintergrund. Filigrane, beidseitig flächenbündige Klemmbeschläge unterstreichen den eleganten Auftritt. Die Führungsschiene kann sowohl an der Decke bzw. im Sturz als auch vor der Wand befestigt werden.



SCHIEBETÜRSYSTEM MOTION 200 PLUS

Das Schiebetürsystem Motion 200 Plus fügt sich in Privat- und Büroräume stilvoll ein. Die Technik macht die Gestaltung unterschiedlichster und individueller Konstruktionen möglich. Die Laufschiene kann direkt an der Wand oder am Glaselement befestigt werden. Höchste Stabilität und Laufsicherheit in Verbindung mit einer puristischen Optik führen bei diesem edelstahlfertigten Schiebetürsystem zu einem funktionalen Design, das höchsten Ansprüchen genügt.





Ohne sichtbare Befestigung
Optional mit Softstopfunktion

SCHIEBETÜRSYSTEM MOTION 400

Auch schöne Dinge zeigt man hinter Glas, damit sie besser gesehen werden. Das Gleittürsystem Motion 400 schmiegt sich transparent vor Ihren Kleiderschrank oder bringt als Trennwand exquisite Optik ins Zuhause. Tageslicht ist ein wesentlicher Faktor für Entwicklung und Wohlbefinden. Glas ermöglicht es, Licht in Räume zu lassen, Licht zu steuern, Licht als Wohlfühlfaktor zu nutzen. Durch die Vielfalt der Farben im keramischen Siebdruck können Durchsicht und Helligkeitsgrad nach eigenen Wünschen gestaltet werden.

Auch mit hochmodernen Einrichtungsdesigns nimmt es die Motion 400 gerne auf. Das Gleittürsystem passt sich in Beschlags-oberfläche und Siebdruckfarbe bestens an. Für eine bessere Gewichtsverlagerung wird die Motion 400 auf einer Bodenrolle geführt.



SCHIEBETÜRSYSTEM MOTION 700

Ein am Markt erfolgreiches Schiebetürsystem sollte sowohl alle Funktionalitäten für ein dauerhaftes Bewegen von Glastüren wartungsfrei erfüllen, als auch Wert auf Design und Oberflächenveredelung legen.

Mit der Motion 700 werden beide Ansprüche voll erfüllt. Die ausgereifte Fachhandelstechnik zeigt keine sichtbare Verschraubung und fügt sich mit den gängigsten Oberflächen harmonisch in jede Räumlichkeit. Da die Einbausituationen bauseits häufig sehr unterschiedlich sind, ist unsere Motion 700 neben dem Standard in zahlreichen unterschiedlichen Varianten erhältlich.



SCHIEBETÜRSYSTEM

Motion 700 Plus

Ohne sichtbare Befestigung

Optional mit Softstopfunktion

DAS ALLROUND-GENIE

Höchste Variabilität für unterschiedliche Einbausituationen, Oberflächenveredelungen der Führungsschiene mit optionaler Softstopfunktion, Glasstärken und Glasgewichte, bauseits vorgegebene Schienenlängen bis hin zur selbständigen Öffnung bei Automatiktüren: Unsere Motion 700 Plus ist mit viel Technik ausgestattet, ohne dass diese sichtbar ist. Selbst alle Verschraubungen werden durch Klippleisten bewusst verdeckt.





SCHIEBETÜRSYSTEM

MOTION 700 PLUS AUTOMATIK

Das Schiebetürsystem mit einer eingebauten Automatik, die links oder rechts in der Laufschiene angebracht und mit einem durchgehenden Profil abgedeckt wird, erleichtert den Zugang, sorgt für Barrierefreiheit und mehr Komfort. Über Taster, Fernbedienung oder Radarbewegungsmelder wird das Schiebetürsystem geöffnet oder geschlossen. Auch die Geschwindigkeit der Türbewegung kann reguliert und jederzeit gestoppt werden.

Die Motion 700 Plus Automatik ist für Glaselemente bis zu 80 kg konzipiert. Neben der Vorwandmontage kann die Laufschiene auch an der Decke montiert werden. Das System ist für 8 oder 10 mm starkes Einscheiben-Sicherheitsglas vorgerüstet. Die Laufschiene aus Aluminium wird in mattchromer Optik oder im Edelstahl-Look geliefert. Aufsteckbare Endkappen schließen die Laufschiene außen ab.



SCHIEBETÜRSYSTEM

MOTION 800

Als Raumteiler macht die Motion 800 langlebige Freude und beeindruckt durch laufruhige Leichtigkeit. Die sichtbare Technik verleiht dem Beschlag seinen Charakter. Unsere hochwertige, seidenmatt gebürstete und massive Edelstahlstange zusammen mit unserer Design-Ganzglastüre aus geprüftem Sicherheitsglas ergeben eine harmonische Einheit.





Optional mit Softstopfunktion



SCHIEBETÜRSYSTEM MOTION 1000

Der entscheidende Vorteil der Motion 1000 ist die flexible Einsatzmöglichkeit. Nicht nur die klassische „vor der Wand“-Umsetzung, sondern auch eine „Decken“- bzw. „Sturz“-Montage sind realisierbar. Ein sehr großes Gewicht von übergroßen Schiebetüren bewältigt die Motion 1000 dauerhaft ohne Probleme. Auf Wunsch kann die Schiebetüre auch mit Verbundsicherheitsglas ausgestattet und eingesetzt werden. Abgerundet wird das System mit einem Softstop, der das Glas sanft in die Parkposition einziehen lässt.

SCHIEBETÜRSYSTEM MOTION 1200

Ganzglas-Schiebetüren nehmen in der modernen Innenarchitektur eine zunehmende Bedeutung ein. Bei dem Schiebetürsystem Motion 1200 handelt es sich um einen hochwertigen Aluminiumbeschlag, der vor der Wand montiert wird und in der Oberflächenveredelung „ähnlich Edelstahl“ und „EV1“ erhältlich ist. Die Länge der Führungsschiene beträgt 1900 mm und kann bauseits beliebig gekürzt werden. Zum Lieferumfang gehören 2 Stück Softstops, damit das Glas beim Öffnen und Schließen automatisch in die Endposition gefahren wird. Verschraubungen bleiben durch die vordere Abdeckleiste unsichtbar.



Zubehör & Gestaltung



NAHEZU JEDER RAL-FARBTON REALISIERBAR FARBIGER HINGUCKER

Anspruchsvolle Innenarchitektur bezieht ihre besondere Ästhetik aus der perfekten Abstimmung von Material und Form im Zusammenspiel von Design und Farbe. Der Lichteinfall und die Durchsicht im Glas sind durch das Design von klaren und bedruckten Flächen bestimmbar. Die Vielfalt unserer Design-Motive beruht auf unserem Grundsatz, unaufdringliche Eleganz und zeitlose Harmonie zwischen Inneneinrichtung und Lebensart zu verwirklichen.

Wir bedrucken Glastüren auf Wunsch mit fast jedem beliebigen Motiv, ganz gleich ob es sich dabei um das Lieblingsfoto oder ein Firmenlogo handelt. Prinzipiell gilt: Bei allen Siebdrucktüren sind die meisten gängigen RAL-Farben möglich. Dazu wird einfach die Wunschfarbe aus unserem umfangreichen Farbprogramm gewählt. Weitere Farben sind auf Anfrage mischbar. Wir beraten Sie gerne!

SPRINZ keramische Siebdruckmotive können auf fast jedes Strukturglas (mit Ausnahme von Uadi Madras, Listral, Barock Hell und Silvit Hell) eingebrannt werden. Diese Variationsvielfalt ist hilfreich, um bereichsübergreifende Glaselemente miteinander in Harmonie zu bekommen.



GLASARTEN IM ÜBERBLICK



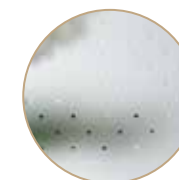
Klarglas
Klarglas mit
grünlichen Kanten



Weißglas
Klarglas mit reduziertem
Grünanteil



Satinato Hell
Mattgeätztes
Glas



Pave
Fein mattgeätztes Glas
mit blanken Karos



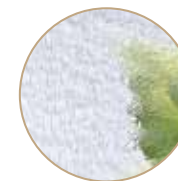
Parsol Grau
Transparent grau
durchgefärbtes Glas



Parsol Bronze
Transparent bronze
durchgefärbtes Glas



Ford Blue
Transparent blau
durchgefärbtes Glas



Chinchilla Hell
Tierelloptik, Tiefenstruktur
wirkt leicht undurchsichtig



Mastercarré Hell
Vertiefte Karos, leicht
opake Riffelstruktur



Listral Hell
Unregelmäßige Tiefen-
struktur, wirkt leicht
undurchsichtig



Uadi Madras
Unregelmäßige Tiefen-
struktur, wirkt leicht
undurchsichtig

Griffmuscheln & Stoßgriffe

Griffmuschel 150*



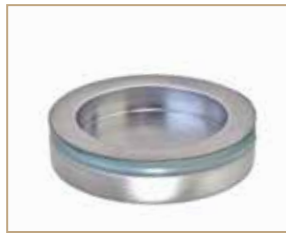
Griffmuschel 151*



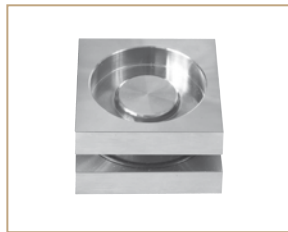
Griffmuschel 155*



Griffmuschel 157*



Griffmuschel 152*



Griffmuschel 156*



Griffmuschel 154**



Griffmuschel 158***



Kreativ



Bauhaus rund



Heaven



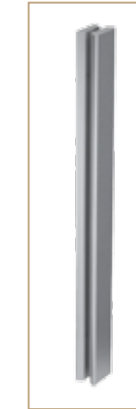
Bauhaus eckig



Style



Purist Griffstange***



T-Griff
zweiseitig



Basic Griffstange***



T-Griff
einseitig



GROSSE AUSWAHL

GRIFFE

Häufig kann man eine Schiebetüre nicht komplett öffnen, da eine Griffmuschel an der Zarge oder Wand anstößt. Unsere flächenbündig in das Glas eingelassene Griffmuschel 157 sorgt dafür, dass die gesamte Durchgangsbreite genutzt werden kann.

Die Stoßgriffe von SPRINZ schmücken nicht nur unser präzises Pendeltürsystem – auch bei Schiebetüren erweisen sie sich als echte Hingucker.

Je nach gewähltem Artikel können die Griffe in verschiedenen Oberflächen bestellt werden (siehe Tabelle).

	Edelstahl matt	Edelstahl poliert	Edelstahleffekt	Ähnlich Edelstahl	EV1	Mattnickel	Mattnickel
Griffmuschel 150*	●	–	–	–	–	●	●
Griffmuschel 151*	●	–	–	–	–	●	●
Griffmuschel 155*	–	–	●	–	●	–	–
Griffmuschel 157*	–	–	–	●	●	–	–
Griffmuschel 152*	●	–	–	–	–	–	–
Griffmuschel 156*	–	–	●	–	●	–	–
Griffmuschel 154**	–	–	–	●	●	–	–
Griffmuschel 158*	–	–	●	–	●	–	–
Kreativ	●	–	–	–	–	–	–
Heaven	●	–	–	–	–	–	–
Style	●	–	–	–	–	–	–
T-Griff beidseitig	●	●	–	–	–	–	–
T-Griff einseitig	●	–	–	–	–	–	–
Bauhaus rund	●	–	–	–	–	–	–
Bauhaus eckig	●	–	–	–	–	●	–
Purist Griffstange 144***	–	–	●	–	●	–	–
Basic Griffstange 145***	–	–	●	–	●	–	–

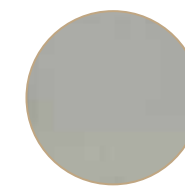
Zeichenerklärung:

● Verfügbar für alle Modelle
– nicht verfügbar

* mit gegenseitiger Verschraubung; ** mit Madenschraubenfixierung; *** zum Kleben

OBERFLÄCHEN

IM ÜBERBLICK



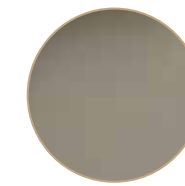
Edelstahl
matt



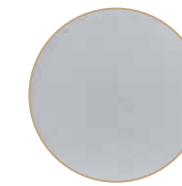
Edelstahl
poliert



Edelstahleffekt



Ähnlich
Edelstahl



EV1



Mattnickel



Mattnickel

Bänder & Accessoires

2-teiliges Band eckig



Für SK01, SK03

3-teiliges Band eckig



Für SK01, SK 03

2-teiliges Band rund



Für SK02, SK05

3-teiliges Band abgerundet



Für SK02, SK05

Swing Prime Glas/Wand



Glas-Wand-Befestigung

Swing Prime Glas/Glas



Glas-Glas-Befestigung

VX-Türband



3-dimensional verstellbares Objektband

Türband mit Anschraubplatte



U-Profil 1



20 x 20 x 20 x 2 mm

U-Profil



30 x 20 x 30 x 2 mm

Klemmprofil



40 x 32 x 40 mm

2-teiliges U-Profil



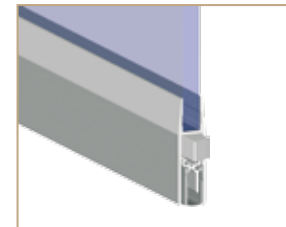
inkl. seitliche Abdeckkappe 25 x 24 x 25 mm

U-Profil 2



30 x 23 x 30 mm

Bodentürdichtung



Türstopper



Hakenfallenschloss



inkl. Schließblech zum Verschließen von Schiebetüren

Profilzylinder



WC-Verriegelung Typ A



WC-Verriegelung Typ B



WC-Verriegelung Typ C



FÜR JEDE TÜR DEN RICHTIGEN BESCHLAG

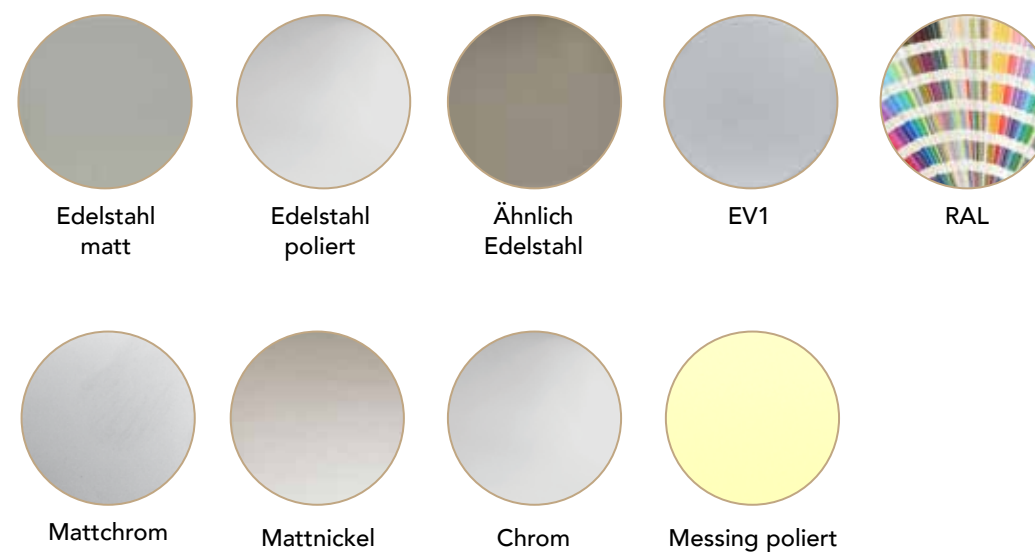
Stets der handwerklichen Tradition verpflichtet, empfehlen wir den Einbau von 3-tlg. Bändern, da sie langlebige Stabilität und Kippsicherheit gewährleisten.

	Edelstahl matt	Edelstahl poliert	Ähnlich Edelstahl	EV1	RAL	Mattchrom	Mattnickel	Chrom	Messing poliert
2-teiliges Band eckig	-	-	-	-	-	•	•	•	•
3-teiliges Band eckig	-	-	-	-	-	•	•	•	•
2-teiliges Band rund	-	-	-	-	-	•	•	•	•
3-teiliges Band abgerundet	-	-	-	-	-	•	•	•	•
Swing Prime Glas/Wand	•	•	-	•	-	-	-	-	-
Swing Prime Glas/Glas	•	•	-	•	-	-	-	-	-
VX-Türenband	•	-	-	-	-	-	-	-	-
Türband mit Anschraubplatte	-	-	-	-	-	•	•	-	-
U-Profil 20x20x20x2	-	-	•	•	-	-	-	-	-
U-Profil 30x20x30x2	-	-	•	•	-	-	-	-	-
Klemmprofil	-	-	•	•	-	-	-	-	-
2-teiliges U-Profil	-	-	•	•	•	-	-	-	-
Bodentürdichtung	-	-	-	•	-	-	-	-	-
Türstopper	•	-	-	-	-	-	-	-	•
Hakenfallenschloss	-	-	-	-	-	•	•	-	-
WC-Verriegelung Typ A	-	-	•	•	-	-	-	-	-
WC-Verriegelung Typ B	-	-	-	•	-	-	-	-	-
WC-Verriegelung Typ C	-	-	•	•	-	-	-	-	-

Zeichenerklärung:

- Verfügbar für alle Modelle
- nicht verfügbar

OBERFLÄCHEN IM ÜBERBLICK





FÜR JEDE SITUATION ANPASSBAR SCHLOSSKASTEN VOGUE

Eine wichtige Regel heißt: „Kaufe die Beschläge von dem Hersteller, wo das Glas gekauft wird.“ SPRINZ garantiert, dass unsere Beschläge zusammen mit dem Glaselement einer Funktionalitätsprüfung unterzogen wurden. Nur so können wir unseren Kunden eine Sicherheit anbieten, die für unsere Glaslösungen so wichtig ist.

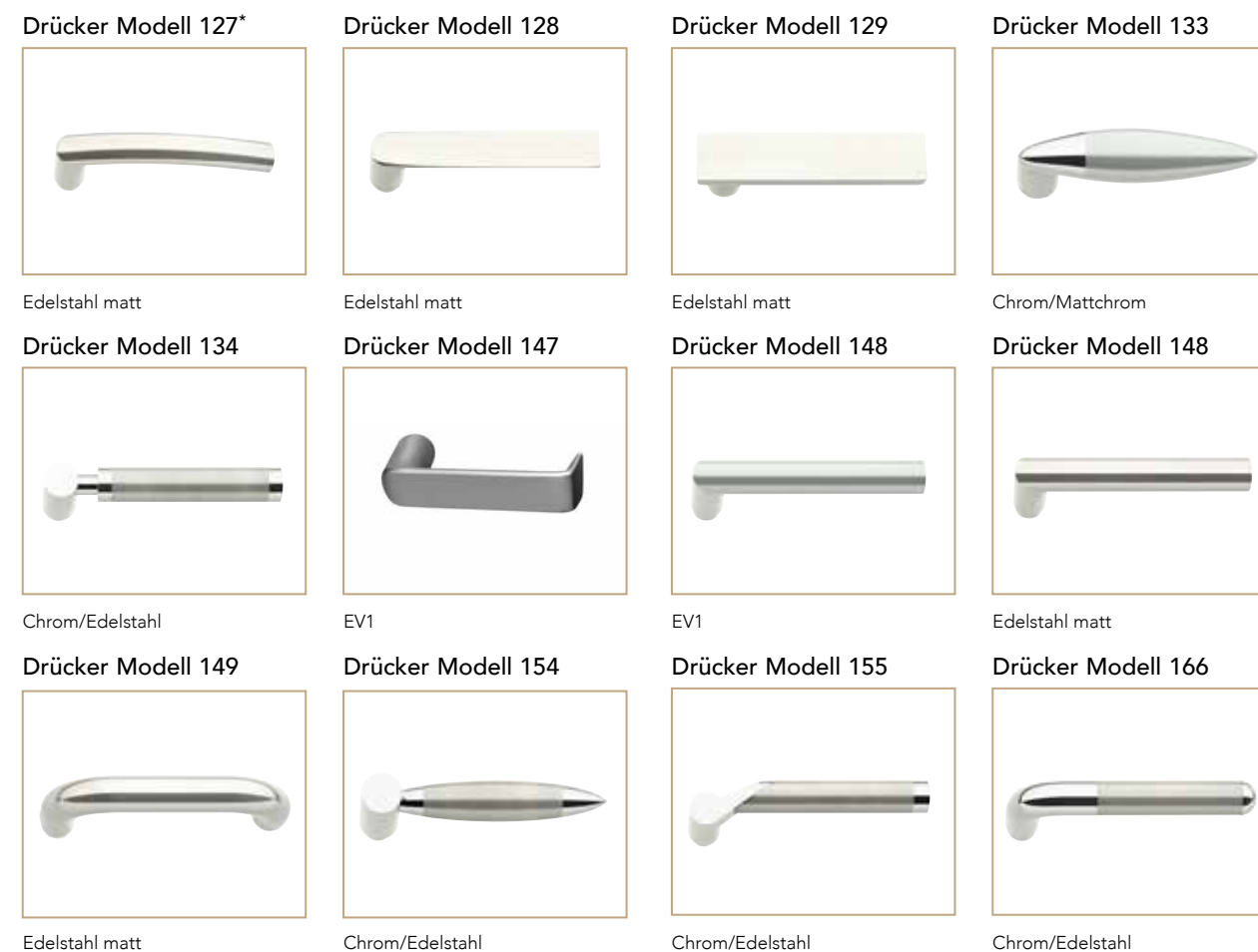
Eine permanente Weiterentwicklung unserer exklusiven Schlosskästen hat das Ziel, die Langlebigkeit der Produkte zu erhöhen. Denn Glastüren und Glastürbeschläge bilden eine Einheit.

Die meisten Glasdrehtüren im Wohnbereich führen in Räume, die nicht verschlossen sind. Hier ist unser SK03 Minitürschloss besonders vorteilhaft einsetzbar, da es gerade mal halb so groß ist wie ein herkömmlicher Studio-Beschlag.

SCHLOSSKASTEN VARIANTEN IM ÜBERBLICK



Schlosskasten & Drücker



FÜR JEDE TÜR DEN RICHTIGEN BESCHLAG

Zeichenerklärung:

- Verfügbar für alle Modelle
- nicht verfügbar

	Edelstahl matt	Edelstahleffekt	EV1	Mattchrom	Mattnickel	Chrom	Messing poliert
Vogue SK01	-	-	-	•	•	•	•
Vogue SK02	-	-	-	•	•	•	•
Vogue SK03	-	-	-	•	•	•	•
Vogue SK05	•	-	•	-	-	-	-
Vogue SK06	•	-	-	-	-	-	-
Vogue SK07	-	•	•	-	-	-	-
Vogue SK09	•	-	-	-	-	-	-
Vogue SK10	•	-	-	-	-	-	-

OBERFLÄCHEN IM ÜBERBLICK



Allgemeine Informationen

FÜR SPRINZ PRODUKTE

DER EINSATZORT

Alle unsere Glastüren sind als Drehtür in eine beliebige Türzarge, als Schiebetür – vor oder in der Wand laufend – oder als Pendeltür (Schwing- oder Saloontür) erhältlich.

DIE GLAS- UND MATTIERUNGSQUALITÄT

Unsere speziell eingebrannte Keramikfarbe macht dauerhaft den Unterschied. 5 Jahre Sicherheit durch Gewährleistung und Garantie auf einfache und rückstandslose Reinigung von organischer Verschmutzung, Lichtechtheit der Farben, hohe Widerstandsfähigkeit gegenüber Hitze, Feuchtigkeit und Kälte. Unterschiedliche Farben lassen unterschiedliche Licht- oder Sichtdurchlässigkeiten zu. Von Klarglas (komplette Transparenz) bis hochdeckenden Farben (kompletter Sichtschutz) können nach technischen Möglichkeiten Türen veredelt werden.

GLASTÜRBECHLÄGE

Die Beschläge für Glastüren sollten immer dort gekauft werden, wo auch die Glastüren gekauft werden. Wir prüfen im Detail, welche Beschläge zu welchen Türen dauerhaft funktionieren. Hier spielen Glasgewicht, Glasmaße und Glasbohrungen eine genauso wichtige Rolle, wie die technische Funktionalität der Beschläge – denn Glastüren und Glastürbeschläge bilden eine Einheit.

SERVICE

Als Glashersteller bieten wir ein umfangreiches Servicepaket. Zum Beispiel die SPRINZ Nachkaufgarantie. Glastürmotive können selbst dann noch gekauft werden, wenn das Motiv nicht mehr im aktuellen Lieferprogramm enthalten ist.

Alle Teile dieser Unterlage, insbesondere alle Bilder und Markenzeichen unterliegen dem Urheberrecht.

Jegliche Vervielfältigung oder Verbreitung, ganz oder teilweise, ist nicht gestattet. Kein Teil dieser Dokumentation darf ohne vorhergehende und schriftliche Zustimmung kopiert, fototechnisch übertragen, reproduziert, auf einem anderen elektronischen Medium gespeichert oder in eine maschinell lesbare Form gebracht werden.



Klarglas/Weißglas

WAS UNTERSCHIEDET ES?

Klarglas besitzt den typischen Grünschimmer, der sich intensiver zeigt, je dicker die Glasstärke ist. Bei Weißglas wird dieser Grünschimmer stark reduziert. Vorteile bestehen dann, wenn die Farbe der Mattierung durch den Grünschimmer nur minimal beeinflusst werden soll.



Klarglas



Weißglas

Weiß ist nicht gleich Weiß

MATTIERUNG BESTIMMT DIE DISKRETION

Geringfügige Änderungen in der Farbzusammensetzung bedeuten, dass Türmotive einen anderen Ausdruck erhalten und zusätzlich in andere Räumlichkeiten passen.



MATTWEISS AUF KLARGLAS

Edel satiniert mit einer recht hohen Lichtdurchlässigkeit. Als Tür für Räume geeignet, in der eine Licht- und Sichtdurchlässigkeit gewünscht wird. Zum Beispiel in Küche, Wohn- oder Esszimmer.



MILCHWEISS AUF KLARGLAS

Die Durchsicht ist deutlich geringer als bei mattweiß. Als Tür für Räume geeignet, wo weniger Sichtdurchlässigkeit gewünscht wird. Zum Beispiel im Badezimmer, Gäste-WC oder Büro.



DIAMANTWEISS AUF WEISSGLAS

Nochmals weniger Durchsicht als milchweiß. Die Farbharmonie zwischen Weißlackholztüren und SPRINZ diamantweiß ist sehr hoch. Eine Kombination aus weißen Holztüren und Glastüren mit Motiven in diamantweiß passt optisch sehr gut zusammen. Hier empfehlen wir als Basisglas das grünstichreduzierte Weißglas.

Index Motive

Aachen	12	Kopenhagen	32	Santa Cruz	19
Acapulco	28	Kos	18	Saragossa	40
Alexandria	24	Kronberg	32	Sofia	40
Alicante	29	La Coruna	13	Southampton	41
Antwerpen	16	La Rochelle	26	St. Tropez	40
Ardenne	29	Lancaster	34	St. Valentin	19
Arlon	24	Las Vegas	34	Straßburg	20
Atlanta	29	León	34	Tokyo	40
Augsburg	29	Liechtenstein	34	Valencia	13
Auxerre	29	Lima	18	Vancouver	20
Avignon	12	Linz	35	Verona	20
Baden Baden	29	List	26	Vichy	20
Bari	30	Lugano	13	Vigo	41
Bayreuth	43	Lüneburg	18	Villefort	41
Belfort	30	Luxor	26	Villingen	20
Berlin	30	Luzern	35	Winchester	27
Bilbao	16	Maastricht	35	Zermatt	41
Bologna	30	Mainau	27		
Bonn	43	Mainz	18		
Braga	24	Malaga	35		
Brixen	30	Malta	35		
Calgerly	30	Manchester	36		
Casablanca	31	Meißen	37		
Chicago	31	Melbourne	13		
Cordoba	24	Monte Carlo	18		
Darmstadt	16	Montreal	19		
Delphi	24	Montreux	36		
Derby	31	Münster	43		
Dubai	31	Naxos	36		
Dublin	31	Neapel	36		
Düsseldorf	17	Newcastle	36		
Essen	33	Nottingham	36		
Europa	24	Offenbach	38		
Florenz	32	Osaka	27		
Frankfurt	32	Ottawa	38		
Freiburg	17	Palma	38		
Girona	25	Paris 2	26		
Havanna	25	Pisa	38		
Heidelberg	43	Port Fairy	27		
Hiddensee	32	Ravensburg	39		
Innsbruck	32	Riga	39		
Kent	12	Rio	39		
Kitzbüchel	25	Saarbrücken	40		
Koblenz	17	San Sebastian	13		
Königstein	17	Santa Clara	40		

Notizen

Baden-Württemberg

Andreas Spatschek
Paracelsusstraße 48
D-70771 Leinfelden-Echterdingen
Fon: +49 (0)711 7546512
Fax: +49 (0)711 7546174
Mobil: +49 (0)163 7546512
spatschek@sprinzeu

Bayern Nord

Norbert Gütschel
Edith-Stein-Straße 24
D-63075 Offenbach
Fon: +49 (0)69 861816
Fax: +49 (0)69 869440
Mobil: +49 (0)172 6988120
guetschel@sprinzeu

Bayern

Heinz Strobl GmbH
Benzstraße 12
D-82178 Puchheim/München
Fon: +49 (0)89 856380-70
Fax: +49 (0)89 856380-99
Mobil: +49 (0)171 5767740
strobl@sprinzeu

Hessen, Pfalz Nord

Holger Zipp
Wiesenaus 8
61267 Neu-Anspach
Fon: +49 (0)6081 961670
Fax: +49 (0)6081 961671
Mobil: +49 (0)172 8282230
zipp@sprinzeu

Auftrags-Sachbearbeitung

Fon: +49 (0)751 379-9467
+49 (0)751 379-9418
+49 (0)751 379-9414
+49 (0)751 379-9455
+49 (0)751 379-9427

(Qualitätssicherung)

Fax: +49 (0)751 379-9451
+49 (0)751 379-9460

**Rheinland-Pfalz, Saarland
Baden-Württemberg (PLZ 68)**

Werner Kronenberger HV
Mobil: +49 (0)171 6570056
kronenberger@sprinzeu

**Berlin, Brandenburg,
Mecklenburg-Vorpommern**

Karl Pütz
Dahlienstraße 15
D-85092 Kösching
Fon: +49 (0)8456 966 9927
Fax: +49 (0)8456 966 9929
Mobil: +49 (0)171 796 2057
puetz@sprinzeu

**Niedersachsen, Hamburg,
Bremen, Schleswig-Holstein**

Christian Draeger
Langer Feldweg 29
D-29690 Essel
Fon: +49 (0)5071 96899-71
Fax: +49 (0)5071 96899-72
Mobil: +49 (0)172 4164448
draeger@sprinzeu

**Sachsen, Sachsen-Anhalt,
Thüringen**

Swen Bräunig
Neustadt 5
D-99718 Oberbösa
Fon: +49 (0)36379 468-37
Fax: +49 (0)36379 468-38
Mobil: +49 (0)172 7220163
braeunig@sprinzeu

Export

Fon: +49 (0)751 56080-51

Nordrhein-Westfalen

Stefan Lestin
Bredenbeekweg 23
D-31848 Bad Münder
Fon: +49 (0)5042 9296-64
Fax: +49 (0)5042 9296-65
Mobil: +49 (0)170 4103654
lestin@sprinzeu

**Österreich (Nö, B, Oö,
Stmk, K, S, Ost-Tirol, Wien)**

Johann Koisser
Kornfeldstraße 4
A-2620 Ramplach
Mobil: +43 (0)664 2805558
Fax: +43 (0)2635 68814
koisser@sprinzeu

**Österreich (Salzburg Stadt,
Nord-Tirol, Vorarlberg)**

Heinz Strobl GmbH
Benzstraße 12
D-82178 Puchheim/München
Fon: +49 (0)89 856380-70
Fax: +49 (0)89 856380-99
Mobil: +49 (0)171 5767740
strobl@sprinzeu

Schweiz

Martin Schumacher
CH-6112 Doppleschwand
Fon: +41 (0)41 4804343
Fax: +41 (0)41 4804646
Mobil: +41 (0)79 3407373
schumacher@sprinzeu

Kalkulation

Fon: +49 (0)751 379-9591
Fax: +49 (0)751 379-430

Luxemburg

Werner Kronenberger HV
Mobil: +49 (0)171 6570056
kronenberger@sprinzeu

**Belgien, Niederlande,
Frankreich**

GM Industrievertretung
Frank Grundmann
Forststraße 18
D-65812 Bad Soden
Fon: +49 (0)6196 9522114
Fax: +49 (0)6196 9522116
Mobil: +49 (0)171 6174510
grundmann@sprinzeu

Technik

Fon: +49 (0)751 379-9430
+49 (0)751 379-9495
+49 (0)751 379-433
Fax: +49 (0)751 379-9419

SPRINZ

Joh. Sprinz GmbH & Co. KG

Postfach 2148 | D-88191 Ravensburg | Tel. +49 (0)751 56080-0 | Fax +49 (0)751 54409 | wohnwelt@sprinzeu

www.sprinzeu